

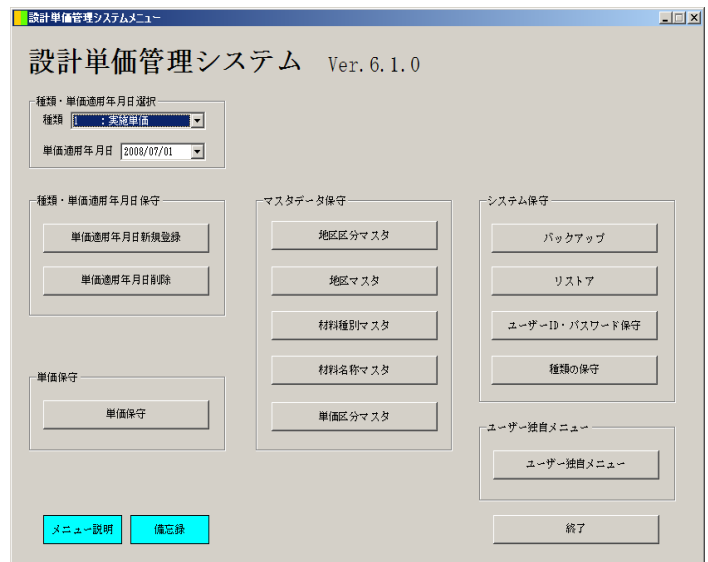
「設計単価管理システムのご案内」

1. システムの特徴

本システムは、経済調査会が開発した発注者向けの単価管理用ツールで、パソコン（スタンドアロン環境）で稼働します。

システムの機能としては、

- ① 経済調査会、建設物価調査会の単価データ取込機能
 - ② 指定単価の取込機能
 - ③ 設計単価の計算・決定機能（平均処理等）
 - ④ 公表単価の選択機能
 - ⑤ 設計単価の履歴管理機能
 - ⑥ 積算システム用更新データ出力機能
 - ⑦ 帳票（エクセルファイル）出力機能（チェック用、公表用、配布用）
 - ⑧ 画像データ連動機能
- などを備えております。



2. 主な画面と出力帳票

1) 「単価保守」画面

各種単価を根拠別（出典など）に管理し、単価入力・編集が可能です。

右クリックメニュー

| 材料コード | 材料名称/材料規格 | 材料単位 | 地区 | 径調単価 | 物調単価 | 特調単価 | 指定単価 | 基準書掲載単価 | 計算値 | 決定単価 | 前回単価 | 変動率 | 公表 | エラー |
|------------|--------------------------|------|-----|--------|--------|--------|--------|---------|--------|--------|--------|------|----|-----|
| Z000000100 | 鋼矢板 SY295 | t | 県統一 | | | 112200 | | | 112200 | 112200 | 112000 | 0.17 | ☑ | |
| Z000000200 | 鋼矢板 SY295 IA, VI, VII型 | t | 県統一 | | | 117200 | | | 117200 | 117200 | 117000 | 0.17 | ☑ | |
| Z000000300 | 鋼矢板 SYW295 | t | 県統一 | | | 112200 | | | 112200 | 112200 | 112000 | 0.17 | ☑ | |
| Z000000400 | 鋼矢板エキストラ 規格 SY330 | t | 県統一 | | | 8200 | | | 8200 | 8200 | 8050 | 1.86 | ☑ | |
| Z000000500 | 鋼矢板エキストラ 規格 SYW330 | t | 県統一 | | | 8200 | | | 8200 | 8200 | 8050 | 1.86 | ☑ | |
| Z000000600 | 鋼矢板エキストラ 規格 IA, VI, VII型 | t | 県統一 | | | 9050 | | 9050 | 9050 | 9050 | 9050 | 0.00 | ☑ | |
| Z000001000 | 異形棒鋼 SD295A D1 0mm | t | 県統一 | 113000 | 113600 | | | | 113000 | 113000 | 113000 | 0.00 | ☑ | |
| Z000001100 | 異形棒鋼 SD295A D1 3mm | t | 県統一 | 111000 | 111800 | | | | 111000 | 111000 | 111000 | 0.00 | ☑ | |
| Z000002400 | 異形棒鋼 SD295A D1 6mm | t | 県統一 | 109000 | 109600 | | | | 109000 | 109000 | 109000 | 0.00 | ☑ | |
| Z000001600 | 異形棒鋼 SD345 D1 3mm | t | 県統一 | 113000 | 113600 | | | | 113000 | 113000 | 113000 | 0.00 | ☑ | |
| Z000001700 | 異形棒鋼 SD345 D1 6~25mm | t | 県統一 | 111000 | 111800 | | | | 111000 | 111000 | 111000 | 0.00 | ☑ | |
| Z000001800 | 異形棒鋼 SD345 D23~32mm | t | 県統一 | 112000 | 112800 | | | | 112000 | 112000 | 112000 | 0.00 | ☑ | |
| Z000002100 | 異形棒鋼 SD345 D35mm | t | 県統一 | 114000 | 114800 | | | | 114000 | 114000 | 114000 | 0.00 | ☑ | |
| Z000002200 | 異形棒鋼 SD345 D38mm | t | 県統一 | 115000 | 115600 | | | | 115000 | 115000 | 115000 | 0.00 | ☑ | |
| Z000000800 | 異形棒鋼 SD345 D41mm | t | 県統一 | 116000 | 116600 | | | | 116000 | 116000 | 116000 | 0.00 | ☑ | |
| Z000002300 | 異形棒鋼 SD345 D51mm | t | 県統一 | | | | 125000 | | 125000 | 125000 | 125000 | 0.00 | ☑ | |
| Z000001900 | 鉄筋用小型丸鋼 SR295 径3mm | t | 県統一 | | 115100 | | | | 115100 | 115100 | 115100 | 0.00 | ☑ | |
| Z000002000 | 鉄筋用小型丸鋼 SR295 径13mm | t | 県統一 | | 107100 | | | | 107100 | 107100 | 107100 | 0.00 | ☑ | |
| Z000002500 | H形鋼(広幅) SS400 125×125 | t | 県統一 | 125000 | 123100 | | | | 124050 | 124050 | 124050 | 0.00 | ☑ | |
| Z000002600 | H形鋼(広幅) SS400 | t | 県統一 | 125000 | 123100 | | | | 124050 | 124050 | 124050 | 0.00 | ☑ | |

2) 「単価データ取込」画面

各種単価データをエクセルファイルやテキストファイルから一括で取込みます。

3) 各種帳票

各種帳票は、エクセルファイルに出力します。

(1) 設計単価表

事例は公表用帳票です。刊行物単価を*に置き換えて出力します。

| 材料コード | 分類 | 材料名称/材料規格 | 材料単位 | 1地区 | 2地区 | 3地区 | 4地区 | 5地区 |
|------------|------|---------------|------|-------|-------|-------|-------|-------|
| Z000071500 | 2030 | セメント | kg | | | | | |
| | 0010 | 高炉セメント B種:袋物 | | | | 18 | | 16.8 |
| Z000004400 | 2030 | 生コンクリート | m3 | ***** | ***** | | | |
| | 0010 | 18-8-25 (20) | | ***** | ***** | 12800 | ***** | 12800 |
| Z000004500 | 2030 | 生コンクリート | m3 | | | | | |
| | 0010 | 18-12-25 (20) | | ***** | ***** | 13000 | ***** | 13000 |
| Z000071800 | 2030 | 生コンクリート | m3 | | | | | |
| | 0010 | 24-15-25 (20) | | ***** | ***** | 13600 | ***** | 13600 |
| Z000004600 | 2030 | 生コンクリート | m3 | | | | | |
| | 0010 | 18-15-25 (20) | | 12700 | 13000 | 13000 | 12700 | 13000 |
| Z000071900 | 2030 | 生コンクリート | m3 | | | | | |
| | 0010 | 24-18-25 (20) | | 14000 | 14300 | 14300 | 14000 | 14300 |
| Z000004700 | 2030 | 生コンクリート | m3 | | | | | |
| | 0010 | 18-18-25 (20) | | 12900 | 13200 | 13200 | 12900 | 13200 |
| Z000072000 | 2030 | 生コンクリート | m3 | | | | | |
| | 0010 | 27-15-25 (20) | | 13900 | 14200 | 14200 | 13900 | 14200 |
| Z000004800 | 2030 | 生コンクリート | m3 | | | | | |
| | 0010 | 21-8-25 (20) | | 12700 | 13000 | 13000 | 12700 | 13000 |

(2) 単価履歴表

設計単価の履歴を出力します。

| | A | B | C | D | E | F | G | H | I | J | |
|----|------------|------|-------------|------|-------|------|----------|--------|-------|-----------|----|
| 1 | 材料コード | 材料名称 | 材料規格 | 材料単位 | 地区コード | 地区名称 | 単価適用年月日 | 決定単価 | 変動率 | 基準単価適用年月日 | 備考 |
| 2 | Z00000800 | 異形棒鋼 | SD345 D41mm | t | 00 | 県統一 | 20080401 | 93300 | 100.0 | 20080401 | |
| 3 | Z00000800 | 異形棒鋼 | SD345 D41mm | t | | | 20080701 | 116300 | 124.7 | 20080401 | |
| 4 | Z00000800 | 異形棒鋼 | SD345 D41mm | t | | | 20081001 | 116700 | 125.1 | 20080401 | |
| 5 | Z00000800 | 異形棒鋼 | SD345 D41mm | t | 00 | 県統一 | 20090101 | 117000 | 125.4 | 20080401 | |
| 6 | Z00000800 | 異形棒鋼 | SD345 D41mm | t | 00 | 県統一 | 20090401 | 115000 | 123.3 | 20080401 | |
| 7 | Z00000800 | 異形棒鋼 | SD345 D41mm | t | 00 | 県統一 | 20090701 | 114000 | 122.2 | 20080401 | |
| 8 | Z000002300 | 異形棒鋼 | SD345 D51mm | t | 00 | 県統一 | 20080401 | 104000 | 100.0 | 20080401 | |
| 9 | Z000002300 | 異形棒鋼 | SD345 D51mm | t | 00 | 県統一 | 20080701 | 125000 | 120.2 | 20080401 | |
| 10 | Z000002300 | 異形棒鋼 | SD345 D51mm | t | 00 | 県統一 | 20081001 | 125000 | 120.2 | 20080401 | |
| 11 | Z000002300 | 異形棒鋼 | SD345 D51mm | t | 00 | 県統一 | 20090101 | 126000 | 121.2 | 20080401 | |
| 12 | Z000002300 | 異形棒鋼 | SD345 D51mm | t | 00 | 県統一 | 20090401 | 124000 | 119.2 | 20080401 | |
| 13 | Z000002300 | 異形棒鋼 | SD345 D51mm | t | 00 | 県統一 | 20090701 | 122000 | 117.3 | 20080401 | |

(3) 単価根拠表

設計単価の根拠情報を出力します。

| | A1 | = 単価根拠表 | | | | | | | | | | | | | |
|----|------------|---------|--------------------|------|-----|--------|-------|--------|-------|--------|-----------|--------|-----|------|----|
| 1 | 材料コード | 分類 | 材料名称/材料規格 | 材料単位 | 地区名 | 経調単価 | | 物調単価 | | 刊行物単価 | | 特調単価 | | 指定単価 | |
| 2 | | | | | | 単価/都市 | 区分名/頁 | 単価/都市 | 区分名/頁 | 単価 | 地区優先/振数処理 | 単価/区分 | 区分名 | 単価 | 区分 |
| 3 | | | | | | | | | | | | | | | |
| 4 | | | | | | | | | | | | | | | |
| 5 | Z00000100 | 2010 | 鋼矢板 | t | 県統一 | | | | | | | 112200 | | | |
| 6 | | 0010 | SY295 | | | | | | | | | | | | |
| 7 | Z00000200 | 2010 | 鋼矢板 | t | 県統一 | | | | | | | 117200 | | | |
| 8 | | 0010 | SY295 IA, VL, VII型 | | | | | | | | | | | | |
| 9 | Z00000300 | 2010 | 鋼矢板 | t | 県統一 | | | | | | | 112200 | | | |
| 10 | | 0010 | SYW295 | | | | | | | | | | | | |
| 11 | Z00000400 | 2010 | 鋼矢板エキストラ 規格 | t | 県統一 | | | | | | | 8200 | | | |
| 12 | | 0010 | SY390 | | | | | | | | | | | | |
| 13 | Z00000500 | 2010 | 鋼矢板エキストラ 規格 | t | 県統一 | | | | | | | 8200 | | | |
| 14 | | 0010 | SYW390 | | | | | | | | | | | | |
| 15 | Z00000600 | 2010 | 鋼矢板エキストラ 規格 | t | 県統一 | | | | | | | | | | |
| 16 | | 0010 | IA, VL, VII型 | | | | | | | | | | | | |
| 17 | Z000001000 | 2010 | 異形棒鋼 | t | 県統一 | 113000 | 経算資料 | 113600 | 建設物価 | 113300 | | | | | |
| 18 | | 0010 | SD295A D10mm | | | 東京 | 16 | 東京 | 13 | | | | | | |
| 19 | Z000001100 | 2010 | 異形棒鋼 | t | 県統一 | 111000 | 経算資料 | 111600 | 建設物価 | 111300 | | | | | |
| 20 | | 0010 | SD295A D13mm | | | 東京 | 16 | 東京 | 13 | | | | | | |
| 21 | Z000002400 | 2010 | 異形棒鋼 | t | 県統一 | 109000 | 経算資料 | 109600 | 建設物価 | 109300 | | | | | |
| 22 | | 0010 | SD295A D16mm | | | 東京 | 16 | 東京 | 13 | | | | | | |
| 23 | Z000001600 | 2010 | 異形棒鋼 | t | 県統一 | 113000 | 経算資料 | 113600 | 建設物価 | 113300 | | | | | |
| 24 | | 0010 | SD345 D13mm | | | 東京 | 16 | 東京 | 13 | | | | | | |
| 25 | Z000001700 | 2010 | 異形棒鋼 | t | 県統一 | 111000 | 経算資料 | 111600 | 建設物価 | 111300 | | | | | |
| 26 | | 0010 | SD345 D16~25mm | | | 東京 | 16 | 東京 | 13 | | | | | | |
| 27 | Z000001800 | 2010 | 異形棒鋼 | t | 県統一 | 112000 | 経算資料 | 112600 | 建設物価 | 112300 | | | | | |
| 28 | | 0010 | SD345 D29~32mm | | | 東京 | 16 | 東京 | 13 | | | | | | |
| 29 | Z000002100 | 2010 | 異形棒鋼 | t | 県統一 | 114000 | 経算資料 | 114600 | 建設物価 | 114300 | | | | | |

3. システム動作環境

システムの動作環境は以下のとおりです。

| 種別 | 条件 |
|--------|--|
| OS | Windows 2000 Windows XP |
| CPU | Intel Pentium 以上 クロック 1GHZ 以上 推奨 |
| メモリ | 512MB 推奨 |
| データベース | Microsoft 社の Jet (MDB 形式) ¹ |
| その他 | Excel2000、2003 ² |

| 種別 | 条件 |
|--------|--|
| OS | Windows Vista |
| CPU | Intel Pentium 以上 クロック 2GHZ 以上 推奨 |
| メモリ | 1GB 推奨 |
| データベース | Microsoft 社の Jet (MDB 形式) ¹ |
| その他 | Excel2000、2003 ² |

- 1 Microsoft 社の Jet (MDB 形式) の利用にあたっては、Microsoft Access のインストールは不要です。
- 2 Excel2007 のファイルは利用できません。Excel2000、2003 のファイルとなります。

4. システム使用料金（年間使用料）

使用パソコン1台あたり年間使用料 50,000円（消費税別）

有償オプション

- | |
|---|
| <ul style="list-style-type: none"> ① 初期マスタ整理 ② 導入時の研修（人件費と交通費等） ③ 出力形式（帳票用データ等）のカスタマイズ |
|---|

お問い合わせ先

| |
|--|
| <p>〒104-0061 東京都中央区銀座5-13-16 財団法人 経済調査会 情報開発部 情報開発室 電話 03-3542-9358 FAX 03-3546-1967</p> |
|--|