

労務需給調査 工事別の概況

建築・設備工事の労務需給の推移(全国)

電気設備工事・給排水衛生設備工事では「ややひっ迫」が長期化

【概況】ひっ迫値の全国平均は、内装工事以外で一服感が見られている。一方「先行き」では、全ての工種でひっ迫値が上昇する見通しとなっている。設備系工事は、「ややひっ迫」の状態が長期化しており、需給バランスが改善するには時間を要しそうである。

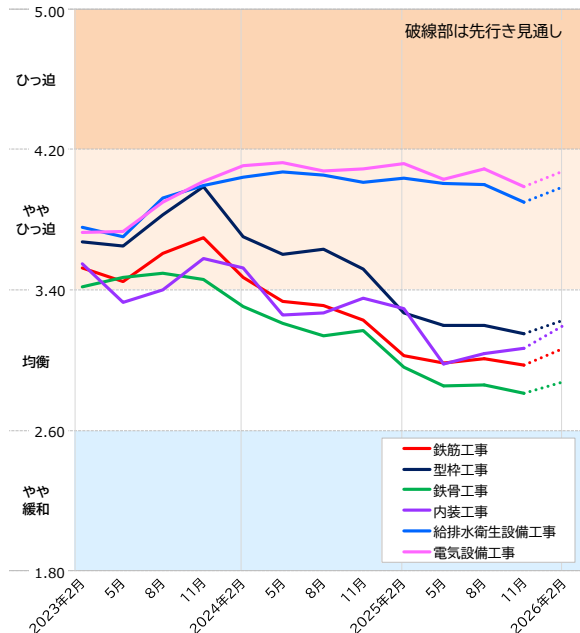


表 ひっ迫値の推移

調査年月	鉄筋工事	型枠工事	鉄骨工事	内装工事	給排水衛生設備工事	電気設備工事
2023年	2月 3.53	3.67	3.42	3.55	3.76	3.73
	5月 3.45	3.65	3.47	3.33	3.70	3.74
	8月 3.61	3.83	3.49	3.40	3.92	3.90
	11月 3.70	3.99	3.46	3.58	4.00	4.02
2024年	2月 3.47	3.70	3.31	3.53	4.04	4.11
	5月 3.34	3.60	3.21	3.26	4.07	4.12
	8月 3.31	3.63	3.14	3.27	4.05	4.08
	11月 3.23	3.52	3.17	3.35	4.02	4.09
2025年	2月 3.03	3.27	2.96	3.29	4.03	4.12
	5月 2.99	3.20	2.85	2.98	4.01	4.03
	8月 3.01	3.20	2.86	3.04	4.00	4.03
	11月 2.97	3.15	2.81	3.07	3.90	3.99
2026年 先行き2月	3.07	3.23	2.88	3.20	3.99	4.08

※内装工事は、軽量鉄骨下地工事、内装ボード工事、内装床工事を対象としている

表 2025年11月調査 回答の割合

	鉄筋工事	型枠工事	鉄骨工事	内装工事	給排水衛生設備工事	電気設備工事
ひっ迫	1%	2%	1%	2%	17%	24%
ややひっ迫	16%	26%	9%	16%	57%	53%
均衡	64%	59%	65%	69%	23%	20%
やや緩和	19%	13%	24%	12%	2%	3%
緩和	1%	1%	2%	1%	0%	0%

※回答の比率は、小数以下四捨五入のため、合計が100%にならない場合がある

土木工事の労務需給の推移(全国)

特殊運転手・一般運転手・交通誘導員で不足感が高まる

【概況】過不足値の全国平均は、全般的に「やや不足」であった。下記6職種では、特殊運転手・一般運転手・交通誘導員の3職種で前回から不足感が強まった。「先行き」では、同6職種全てで「やや不足」の状況が継続し、前述の3職種では不足感がより増す見通しとなっている。

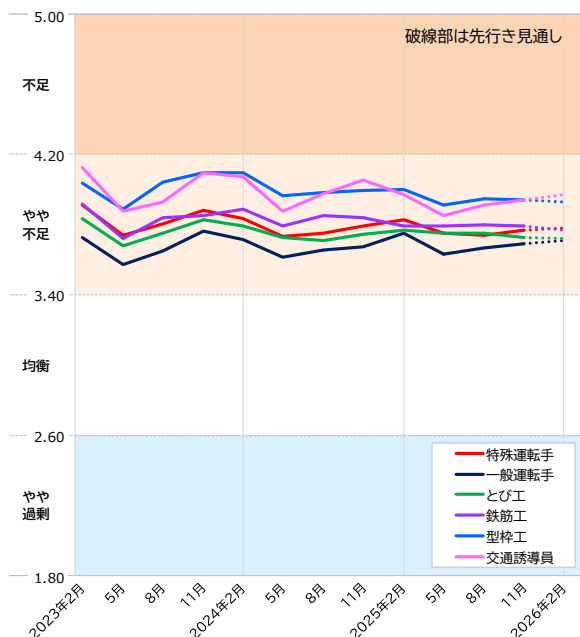


表 過不足値の推移

調査年月	特殊運転手	一般運転手	とび工	鉄筋工	型枠工	交通誘導員
2023年	2月 3.91	3.73	3.84	3.92	4.04	4.13
	5月 3.74	3.57	3.68	3.72	3.89	3.87
	8月 3.81	3.65	3.75	3.84	4.04	3.93
	11月 3.88	3.76	3.83	3.85	4.10	4.09
2024年	2月 3.83	3.72	3.79	3.89	4.09	4.07
	5月 3.73	3.61	3.73	3.80	3.97	3.88
	8月 3.75	3.66	3.71	3.85	3.98	3.97
	11月 3.80	3.67	3.75	3.84	3.99	4.06
2025年	2月 3.83	3.75	3.77	3.79	4.00	3.97
	5月 3.75	3.63	3.75	3.79	3.91	3.85
	8月 3.74	3.67	3.75	3.80	3.95	3.91
	11月 3.77	3.69	3.73	3.79	3.94	3.94
2026年 先行き2月	3.78	3.71	3.72	3.77	3.93	3.97

表 2025年11月調査 回答の割合

	特殊運転手	一般運転手	とび工	鉄筋工	型枠工	交通誘導員
不足	16%	14%	15%	15%	20%	26%
やや不足	45%	41%	43%	51%	55%	43%
均衡	38%	45%	42%	33%	24%	31%
やや過剰	0%	0%	0%	1%	1%	0%
過剰	0%	0%	0%	0%	0%	0%

※回答の比率は、小数以下四捨五入のため、合計が100%にならない場合がある

建築施工単価、土木施工単価の発刊(年4回)に合わせ工事業者を対象に実施する「労務需給調査」の詳細結果については、当会ホームページの『けんせつPlaza』(<https://www.kensetsu-plaza.com/questionnaire>)をご参照ください。



お問い合わせ先



一般財団法人 経済調査会

建築・設備工事：建築統括部

☎03-5777-8217

✉juku@zai-keicho.jp

土木工事：研究成果普及部

☎03-5777-8212

✉roumujuku@zai-keicho.or.jp