

労務需給調査 工事別の概況

建築・設備工事の労務需給の推移(全国)

労務需給は引き続き、建築工事は「均衡」、設備系工事では「ややひっ迫」

【概況】ひっ迫値の全国平均は、建築工事で「均衡」状態、設備系工事では「ややひっ迫」が継続している。大手建設業者の手持ち工事は豊富であるが、先行きの労務需給バランスが大きく崩れることはなさそう。

表 ひっ迫値の推移

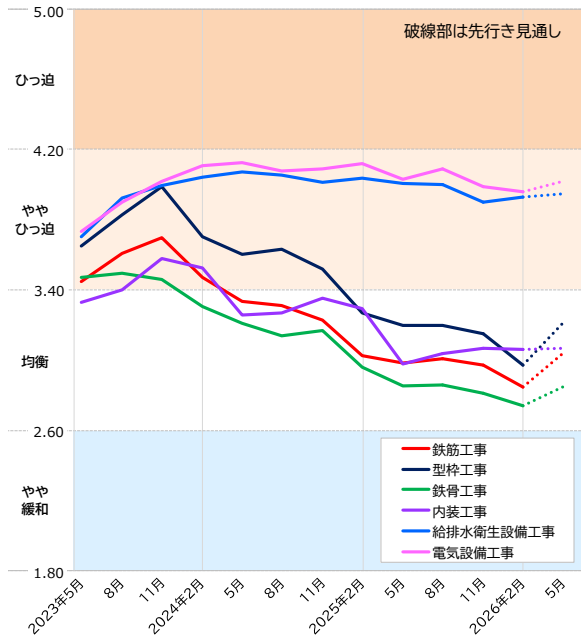
調査年月	鉄筋工事	型枠工事	鉄骨工事	内装工事	給排水衛生設備工事	電気設備工事	
2023年	5月	3.45	3.65	3.47	3.33	3.70	3.74
	8月	3.61	3.83	3.49	3.40	3.92	3.90
	11月	3.70	3.99	3.46	3.58	4.00	4.02
2024年	2月	3.47	3.70	3.31	3.53	4.04	4.11
	5月	3.34	3.60	3.21	3.26	4.07	4.12
	8月	3.31	3.63	3.14	3.27	4.05	4.08
2025年	11月	3.23	3.52	3.17	3.35	4.02	4.09
	2月	3.03	3.27	2.96	3.29	4.03	4.12
	5月	2.99	3.20	2.85	2.98	4.01	4.03
2026年	8月	3.01	3.20	2.86	3.04	4.00	4.09
	11月	2.97	3.15	2.81	3.07	3.90	3.99
	2月	2.85	2.97	2.74	3.06	3.93	3.96
先行き5月	3.04	3.21	2.85	3.07	3.95	4.02	

※内装工事は、軽量鉄骨下地工事、内装ボード工事、内装床工事を対象としている

表 2026年2月調査 回答の割合

	鉄筋工事	型枠工事	鉄骨工事	内装工事	給排水衛生設備工事	電気設備工事
ひっ迫	1%	0%	0%	1%	16%	18%
ややひっ迫	12%	20%	7%	20%	61%	60%
均衡	63%	61%	63%	64%	22%	22%
やや緩和	22%	17%	28%	13%	1%	0%
緩和	3%	3%	3%	2%	0%	0%

※回答の比率は、小数以下四捨五入のため、合計が100%にならない場合がある



土木工事の労務需給の推移(全国)

鉄筋工・特殊運転手・一般運転手で不足感が弱まる

【概況】過不足値の全国平均は、全般的に「やや不足」であった。下記6職種では、特殊運転手・一般運転手・とび工・鉄筋工・型枠工の5職種で前回から不足感は弱まった。「先行き」では、同6職種全てで「やや不足」の状況が継続し、過不足度は現況と変わらぬ見通し。

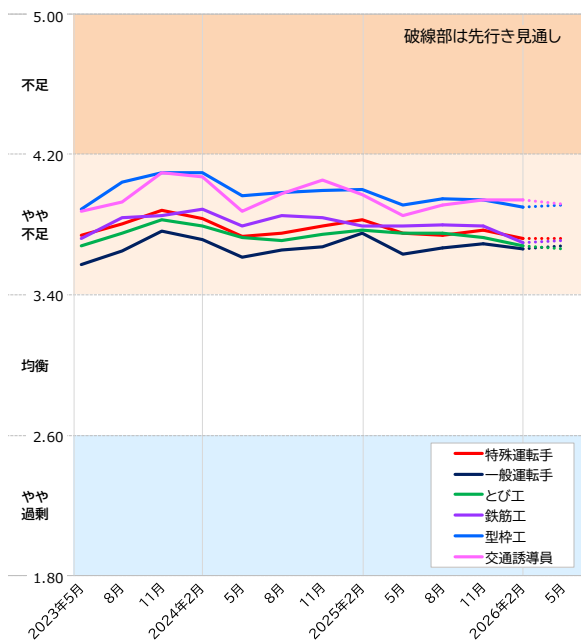
表 過不足値の推移

調査年月	特殊運転手	一般運転手	とび工	鉄筋工	型枠工	交通誘導員	
2023年	5月	3.74	3.57	3.68	3.72	3.89	3.87
	8月	3.81	3.65	3.75	3.84	4.04	3.93
	11月	3.88	3.76	3.83	3.85	4.10	4.09
2024年	2月	3.83	3.72	3.79	3.89	4.09	4.07
	5月	3.73	3.61	3.73	3.80	3.97	3.88
	8月	3.75	3.66	3.71	3.85	3.98	3.97
2025年	11月	3.80	3.67	3.75	3.84	3.99	4.06
	2月	3.83	3.75	3.77	3.79	4.00	3.97
	5月	3.75	3.63	3.75	3.79	3.91	3.85
2026年	8月	3.74	3.67	3.75	3.80	3.95	3.91
	11月	3.77	3.69	3.73	3.79	3.94	3.94
	2月	3.72	3.66	3.68	3.70	3.90	3.94
先行き5月	3.72	3.68	3.66	3.71	3.91	3.92	

表 2026年2月調査 回答の割合

	特殊運転手	一般運転手	とび工	鉄筋工	型枠工	交通誘導員
不足	12%	13%	11%	12%	20%	23%
やや不足	51%	42%	48%	48%	51%	48%
均衡	35%	44%	40%	38%	27%	29%
やや過剰	2%	2%	2%	2%	2%	0%
過剰	0%	0%	0%	0%	0%	0%

※回答の比率は、小数以下四捨五入のため、合計が100%にならない場合がある



建築施工単価、土木施工単価の発刊(年4回)に合わせ工事業者を対象に実施する「労務需給調査」の詳細結果については、
 当会ホームページの『けんせつPlaza』(<https://www.kensetsu-plaza.com/questionnaire>)をご参照ください。



お問い合わせ先



一般財団法人 経済調査会

建築・設備工事：建築統括部

☎03-5777-8217

✉juku@zai-keicho.jp

土木工事：研究成果普及部

☎03-5777-8212

✉roumujuku@zai-keicho.or.jp