

季刊

# 建設経済予測

建設経済モデルによる建設経済予測結果

標準予測

2026年1月

一般財団法人 建設経済研究所

一般財団法人 経済調査会  
経済調査研究所

# 目 次

はじめに	1
建設投資の推移	2
政府分野投資の推移	4
住宅着工戸数及び民間住宅投資の推移	6
民間非住宅建設投資（建築＋土木）の推移	8
建築補修（改装・改修）投資の推移	10
マクロ経済の推移	12

## 【 計数編 】

1. 建設投資（名目値）の推移	14
2. 建設投資（実質値：2015年度基準）の推移	15
3. 建設投資（名目値）の推移（四半期）	16
4. 建設投資（実質値：2015年度基準）の推移（四半期）	18
5. 建設投資額（名目値）とGDP（名目値）比の推移	20
6. 物価・その他	21

## はじめに

本レポートは、「建設経済モデル」を用い、国民経済計算（四半期別 GDP 速報）の 2025 年 7～9 月期・2 次速報を踏まえて予測した 2025・2026 年度の年度別・四半期別の建設経済の予測結果である。

### ◆ モデルの概要

「建設経済モデル」は、建設投資活動を需要動向や各種経済指標等と関連づけた方程式体系で表し、マクロ的な景気の動きと整合する形で建設投資の見通しを描くことを目的としたマクロ計量経済モデルである。

こうしたモデル化によって、金融財政政策や海外景気の変動などにより、建設活動にどのような影響が及ぶかを簡便に計算することが可能となっている。予測は、四半期データをもとに向こう 1～2 年のレンジで行い、当該年度や次年度の建設投資の水準、伸び、構成比等について、四半期別や年度別に、定量的なデータを得ることができる。

また、本モデルの中に組み込んだ細分化した建設投資から、『建設投資見通し』（国土交通省総合政策局建設経済統計調査室）の建設投資額（民間・政府、住宅・非住宅・土木・建築補修（改装・改修）、実質・名目）と同概念のデータを算出することができるようになっている。

### ◆ 予測の前提条件

予測に当たり、以下の前提条件を置いた。なお、これらの前提は想定であって、予測あるいは見通しを示すものではない。

項目	年度	2025				2026			
	四半期	4-6	7-9	10-12	1-3	4-6	7-9	10-12	1-3
円相場（円／ドル）		144.5	147.4	149.1	149.1	148.0	148.0	148.0	148.0
通関輸入原油価格（ドル／バレル）		63.7	64.9	64.9	60.7	60.7	60.7	60.7	60.7
無担保コール翌日物金利（％）		0.477	0.477	0.512	0.727	0.891	0.977	0.977	0.977

### ◆ 注記

※ 2024 年度までの建設投資額は、2025 年 8 月 29 日公表の国土交通省「令和 7 年度（2025 年度）建設投資見通し」による。

※ 2019 年 9 月公表分から 2015 年度以降の建築補修（改装・改修）投資額を計上している。

※ 政府分野投資とは、政府の総投資額（政府建設投資）から建築補修（改装・改修）を控除した投資額を表す。

※ 民間非住宅建設とは、民間非住宅建築と民間土木の合計であり、民間建築補修（改装・改修）は含まない。

※ 前年度比は、1.0%未満の増減を同水準、1.0%以上 3.0%未満の増減を微増・微減としている。

※ 各項目は、単位未満を四捨五入しているため、内訳の計と合計が一致しない場合がある。

# 建設投資の推移

<b>建設投資</b>	2025年度は76兆6,800億円、前年度と比べて増加(4.7%増) 2026年度は81兆700億円、前年度と比べて増加(5.7%増)
<b>政府分野投資*</b>	2025年度は前年度と比べて増加(3.2%増) 2026年度は前年度と比べて増加(7.8%増)
<b>民間建設投資</b>	住宅投資：2025年度は前年度と比べて微増(1.2%増) 2026年度は前年度と比べて増加(4.5%増) 非住宅投資：2025年度は前年度と比べて増加(5.9%増) 2026年度は前年度と比べて増加(6.7%増)

\*) 政府分野投資とは、政府の総投資額から建築補修(改装・改修)を控除した投資額を表す。

2025年度の建設投資は、政府分野が底堅く推移しており、民間非住宅分野も堅調に推移すると見込まれることから、名目値ベースでは前年度比で増加、実質値ベースでは前年度比で微増と予測する。

2026年度の建設投資は、民間住宅分野が持ち直し、政府分野・民間非住宅分野は引き続き増加の推移を維持し、名目値ベース・実質値ベースともに前年度比で増加と予測する。

2025年度の建設投資は、前年度比4.7%増の76兆6,800億円と予測する。

政府分野投資は、国・地方ともに予算規模は前年度と同水準で、足元の出来高についても底堅く推移していることから、名目値ベースでは前年度比で増加、実質値ベースでは前年度と同水準と予測する。

民間住宅投資は、新設住宅着工戸数は省エネ基準適合義務化等に伴う前年度の駆け込み需要の反動により、前年度比で減少、投資額は実質値ベースでは前年度比で微減、名目値ベースでは物価上昇の影響により前年度比で微増と予測する。

民間非住宅建設投資は、企業の設備投資は緩やかに持ち直しており、着工床面積は前年度と同水準と予測する。投資額は、建築単価の上昇に加え、土木では足元の受注高が好調であることから、名目値ベース・実質値ベースともに前年度比で増加と予測する。

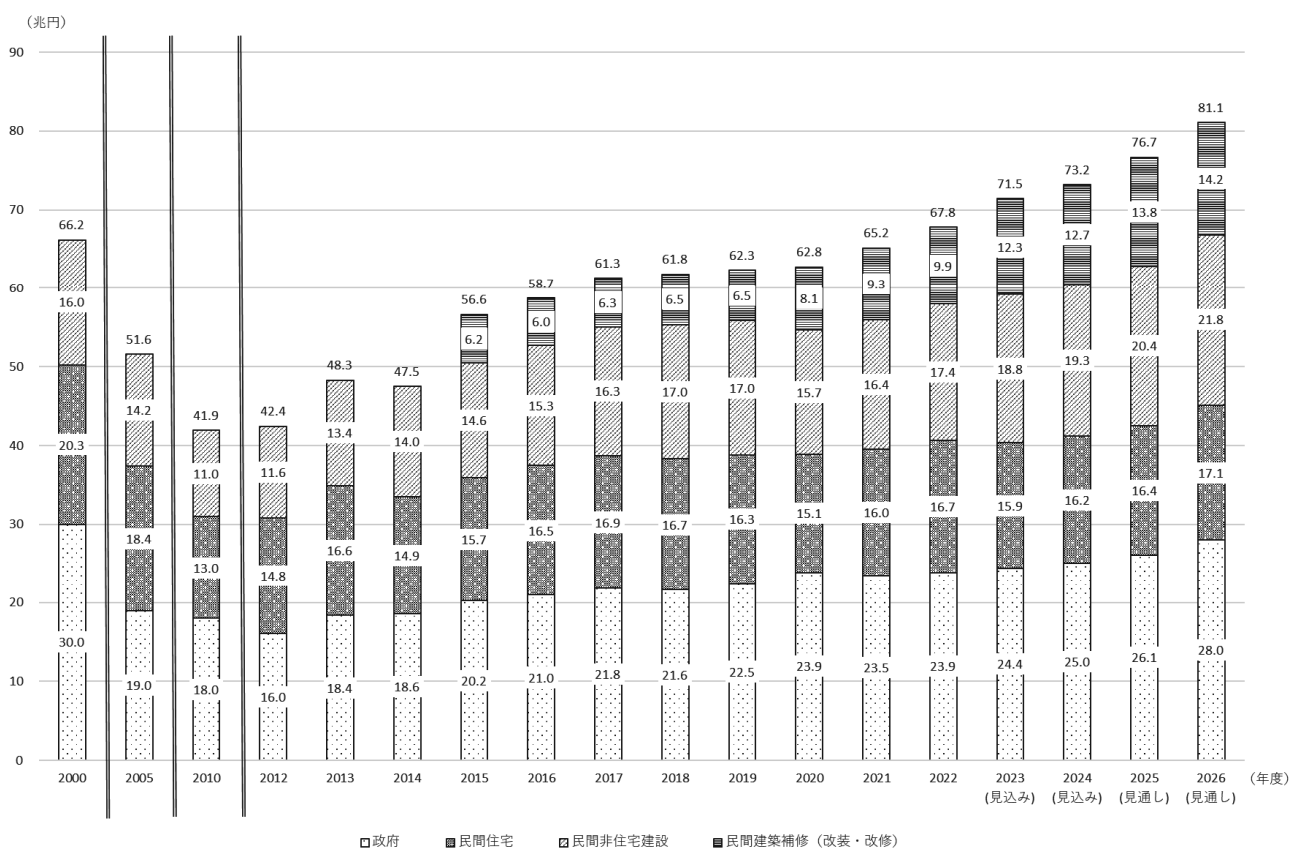
2026年度の建設投資は前年度比5.7%増の81兆700億円と予測する。

政府分野投資は、国の直轄・補助事業の2026年度当初予算案及び2025年度補正予算における公共事業関係費が十分に確保されていることから、名目値ベース・実質値ベースともに前年度比で増加と予測する。

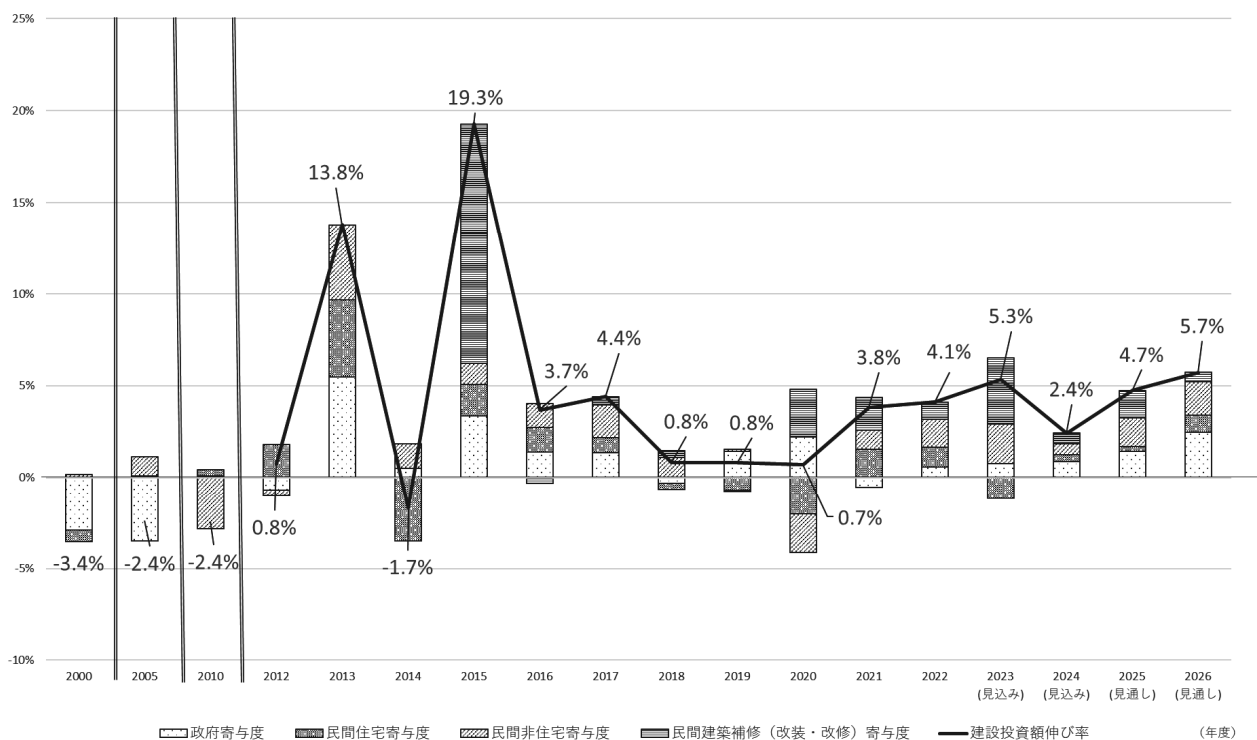
民間住宅投資は、新設住宅着工戸数は前年度の反動減からの回復により、前年度比で増加、投資額は高付加価値化等の傾向が継続し、名目値ベースでは前年度比で増加、実質値ベースでは前年度比で微増と予測する。

民間非住宅建設投資は、企業の設備投資に持ち直しの傾向が続くと考えられ、土木も引き続き堅調に推移する見込みであり、投資額は名目値ベース・実質値ベースともに前年度比で増加と予測する。

●建設投資額（名目値）の推移



●建設投資額（名目値）の伸び率と寄与度



# 政府分野投資の推移

2025年度は前年度と比べて増加（3.2%増）  
2026年度は前年度と比べて増加（7.8%増）

2025年度の政府分野投資は、前年度比3.2%増の23兆1,200億円と予測する。

国の直轄・補助事業の2025年度当初予算は、前年度並みの規模である約6兆円の公共事業関係費が確保されている。また、2024年度の補正予算は2023年度と同程度確保され、補正後予算で比較すると2024年度は前年度比1.4%増となった。地方単独事業の2025年度予算は、維持補修費が前年度比1.2%増、投資的経費が前年度比1.1%増と前年度並みに確保されている。

国・地方ともに予算規模は前年度と同水準で、2025年度の足元の出来高についても底堅く推移していることから、名目値ベースは前年度比で増加、実質値ベースは前年度と同水準と予測する。

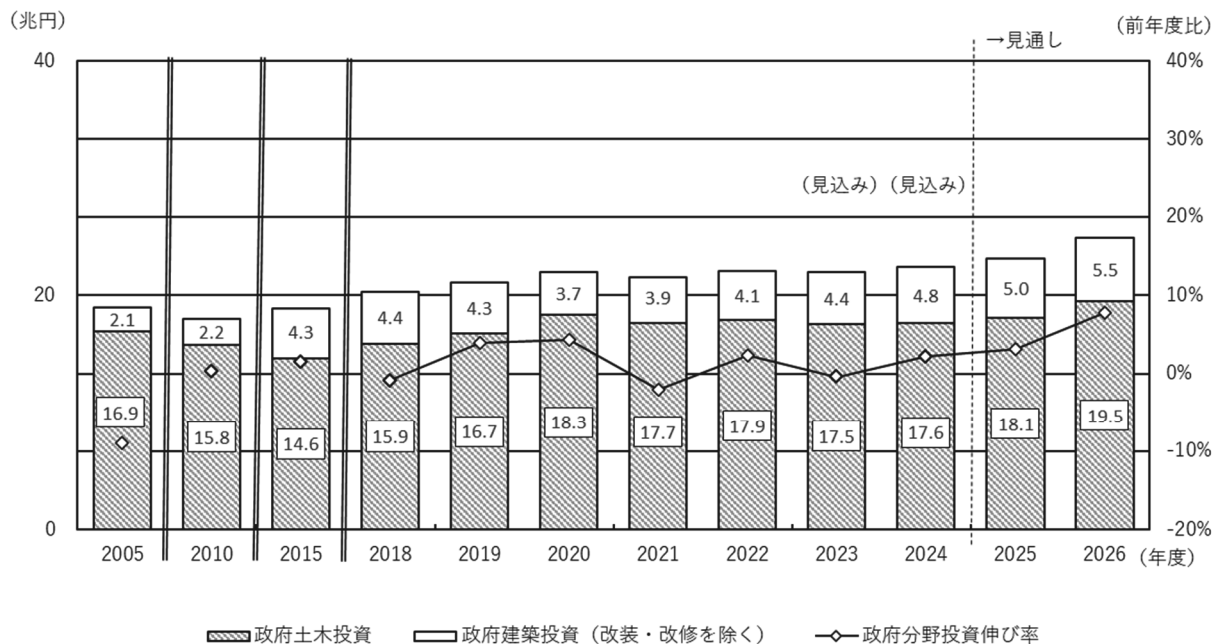
2026年度の政府分野投資は、前年度比7.8%増の24兆9,200億円予測する。

国の直轄・補助事業の2026年度当初予算案は2025年12月に閣議決定され、公共事業関係費は前年度から220億円増加し、前年度並みの規模である約6.1兆円とされている。地方単独事業の2026年度予算については、総務省がまとめた「令和8年度の地方財政の課題」で示されている通り、維持補修費、投資的経費が前年度並みに確保される見通しである。

また、「防災・減災、国土強靱化のための5か年加速化対策」の後継計画にあたる「第1次国土強靱化実施中期計画」の初年度分として1兆5,500億円が前倒しで計上されるなど、2025年度の補正予算については公共事業関係費が昨年度からおよそ1割増の約2.6兆円とされることから、名目値ベースは前年度比で増加、実質値ベースでも前年度比で増加と予測する。

※政府の投資額については、政府の総投資額（＝政府建設投資）から建築補修（改装・改修）を控除した投資額を表す「政府分野投資」の予測値を公表している。

●政府分野投資額（名目値）の推移



●政府分野投資額の名目値と実質値

(単位：億円)

年度	2016	2017	2018	2019	2020	2021	2022	2023 (見込み)	2024 (見込み)	2025 (見通し)	2026 (見通し)
政府分野投資 (名目値)	196,429	204,604	202,861	210,739	219,850	215,274	220,218	219,300	224,100	231,200	249,200
(対前年度伸び率)	-	4.2%	-0.9%	3.9%	4.3%	-2.1%	2.3%	-0.4%	2.2%	3.2%	7.8%
政府分野投資 (実質値)	195,803	199,667	191,179	194,058	202,577	190,793	184,519	178,211	174,399	175,710	185,771
(対前年度伸び率)	-	2.0%	-4.3%	1.5%	4.4%	-5.8%	-3.3%	-3.4%	-2.1%	0.8%	5.7%

# 住宅着工戸数及び民間住宅投資の推移

<u>住宅着工戸数</u>	2025年度は前年度と比べて減少	(9.8%減)
	2026年度は前年度と比べて増加	(5.5%増)
<u>民間住宅投資額</u>	2025年度は前年度と比べて微増	(1.2%増)
	2026年度は前年度と比べて増加	(4.5%増)

2025年度の住宅着工戸数は、前年度比9.8%減の73.7万戸と予測する。

省エネ基準適合義務化等に伴う前年度の駆け込み需要の反動により、前年度比で減少と予測する。

2025年度の民間住宅投資額は、前年度比1.2%増の16兆3,600億円と予測する。

住宅着工戸数は前年度比で減少が予測され、投資額は実質値ベースでは前年度比で微減、名目値ベースでは物価上昇の影響により前年度比で微増と予測する。

2026年度の住宅着工戸数は、前年度比5.5%増の77.7万戸と予測する。

2025年度の反動減からの回復と予想し、前年度比で増加と予測する。

2026年度の民間住宅投資額は、前年度比4.5%増の17兆900億円と予測する。

住宅着工戸数は前年度比で増加と予測され、投資額は高付加価値化等の傾向が継続すると予想されるため、実質値ベースでは前年度比で微増、名目値ベースでは前年度比で増加と予測する。

2025年度の持家着工戸数は、前年度比10.8%減の19.9万戸と予測する。

前年度の駆け込み需要の反動により、前年度比で減少と予測する。

2026年度の持家着工戸数は、前年度比2.8%増の20.5万戸と予測する。

住宅価格の高騰、展示場への来場者数の伸び悩み、住宅ローン金利の上昇等の懸念材料も多いが、住宅ローン減税の延長や「みらいエコ住宅2026事業」の実施等により前年度の反動減からは回復が見込まれると予想し、前年度比で微増と予測する。

2025年度の貸家着工戸数は、前年度比10.0%減の32.1万戸と予測する。

前年度の駆け込み需要の反動により、前年度比で減少と予測する。

2026年度の貸家着工戸数は、前年度比9.2%増の35.1万戸と予測する。

持家の減少や住宅価格の高騰、単独世帯の増加等により貸家の需要は維持されると予想され、また着工戸数も回復傾向にあり、反動減からの回復も予想されることから、前年度比で増加と予測する。

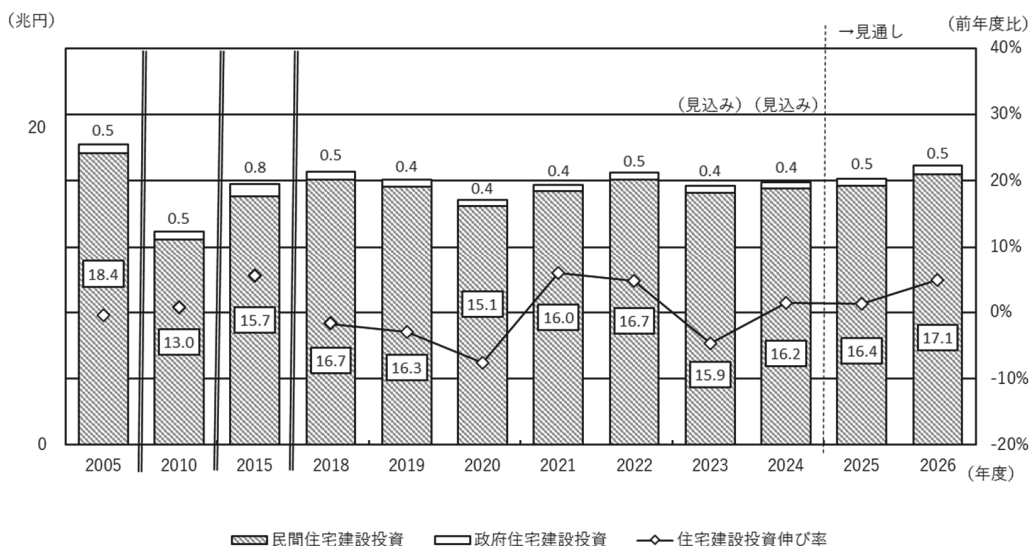
2025年度に分譲住宅着工戸数は、前年度比8.9%減の20.9万戸と予測する。

分譲マンションは前年度の駆け込み需要の反動が予想され、また首都圏では価格の高騰や供給減等の懸念材料もあるため、前年度比で減少と予測する。分譲戸建についても前年度の駆け込み需要の反動が予想されることから、前年度比で減少と予測する。

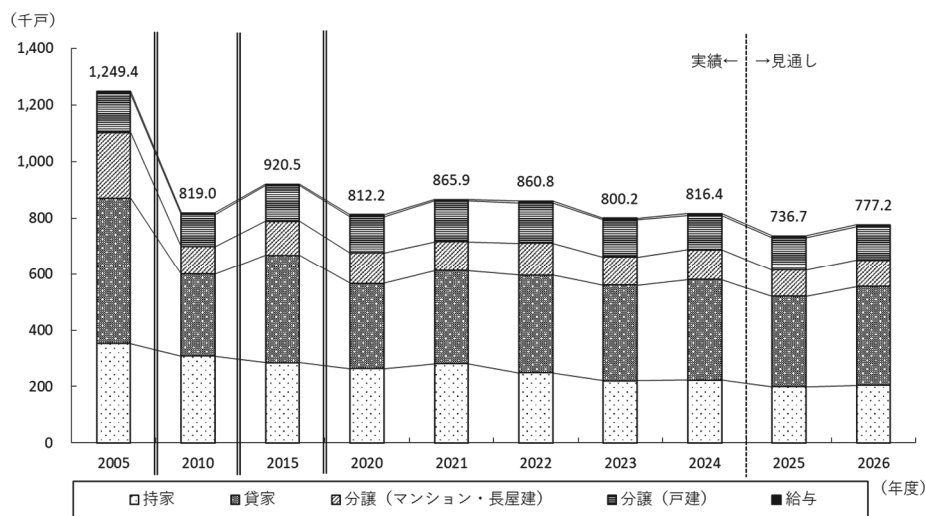
2026年度に分譲住宅着工戸数は、前年度比2.1%増の21.4万戸と予測する。

分譲マンションは新築の価格が高騰していることで中古の需要が増えていることや、価格高騰の継続が予想されるが、前年度の反動減からの回復を見込み、前年度と同水準と予測する。分譲戸建は大きな変動要因も予想されず、また、土地確保や購入費用の面で求めやすく顧客の動きも活発であると予想されることから、前年度比で増加と予測する。

●住宅建設投資額（名目値）の推移



●住宅着工戸数の推移



(戸数単位：千戸)

年度	2005	2010	2015	2020	2021	2022	2023	2024	2025 (見通し)	2026 (見通し)
全体	1,249.4	819.0	920.5	812.2	865.9	860.8	800.2	816.4	736.7	777.2
(対前年度伸び率)	4.7%	5.6%	4.6%	-8.1%	6.6%	-0.6%	-7.0%	2.0%	-9.8%	5.5%
持家	352.6	308.5	284.4	263.1	281.3	248.1	219.6	223.2	199.1	204.7
(対前年度伸び率)	-4.0%	7.5%	2.2%	-7.1%	6.9%	-11.8%	-11.5%	1.6%	-10.8%	2.8%
貸家	518.0	291.8	383.7	303.0	330.8	347.4	340.4	357.1	321.3	350.8
(対前年度伸び率)	10.8%	-6.3%	7.1%	-9.4%	9.2%	5.0%	-2.0%	4.9%	-10.0%	9.2%
給与	8.5	6.6	5.8	6.9	5.5	5.7	5.1	6.6	7.2	8.2
(対前年度伸び率)	-9.5%	-50.3%	-25.9%	13.1%	-20.5%	4.1%	-10.5%	29.1%	9.0%	13.9%
分譲	370.3	212.1	246.6	239.1	248.4	259.5	235.0	229.5	209.1	213.5
(対前年度伸び率)	6.1%	29.6%	4.5%	-7.9%	3.9%	4.5%	-9.4%	-2.3%	-8.9%	2.1%
マンション・長屋建	232.5	98.7	120.4	109.8	104.3	115.2	101.4	107.1	94.5	95.4
(対前年度伸び率)	10.9%	44.5%	7.6%	-3.3%	-5.0%	10.5%	-12.0%	5.6%	-11.7%	0.9%
戸建	137.8	113.4	126.2	129.4	144.1	144.3	133.6	122.4	114.6	118.1
(対前年度伸び率)	-1.2%	19.0%	1.6%	-11.5%	11.4%	0.1%	-7.4%	-8.4%	-6.4%	3.1%

注1) 2024年度までは国土交通省「建築着工統計調査」より。

# 民間非住宅建設投資（建築＋土木）の推移

2025年度は前年度と比べて増加（5.9%増）  
2026年度は前年度と比べて増加（6.7%増）

日本銀行「全国企業短期経済観測調査」（12月調査）の設備投資額（含む土地投資額）において、2025年度（計画）の全規模合計を見ると、製造業で14.0%増、非製造業で6.0%増、全産業で8.9%増（すべて前年度比）となっており、企業による設備投資意欲は堅調である。

また、2025年12月の内閣府「月例経済報告」において、設備投資は「緩やかに持ち直している」としている。

**2025年度の民間非住宅建設投資は、前年度比5.9%増の20兆4,000億円と予測する。**

企業の設備投資意欲は堅調であるものの、2025年4月から10月までの着工床面積の実績が前年度比で減少していることから、着工床面積は前年度と同水準と予測する。投資額は、建築単価上昇の影響に加え、土木では足元の受注高が好調であることから、名目値ベース・実質値ベースともに前年度比で増加と予測する。

**2026年度の民間非住宅建設投資は、前年度比6.7%増の21兆7,700億円と予測する。**

これまでの堅調な企業収益や省力化投資への対応等を背景に、設備投資計画は持ち直し傾向が続くと想定し、また土木についても引き続き堅調に推移すると見込まれることから、名目値ベース・実質値ベースともに前年度比で増加と予測する。

**事務所**は、出社率上昇や都心回帰の傾向、採用の観点から好立地・高機能ビルのニーズは高いため2025年度の着工床面積は前年度比で微増と予測する。2028年・2029年に大量供給が見込まれることから、2026年度は前年度比で増加と予測する。

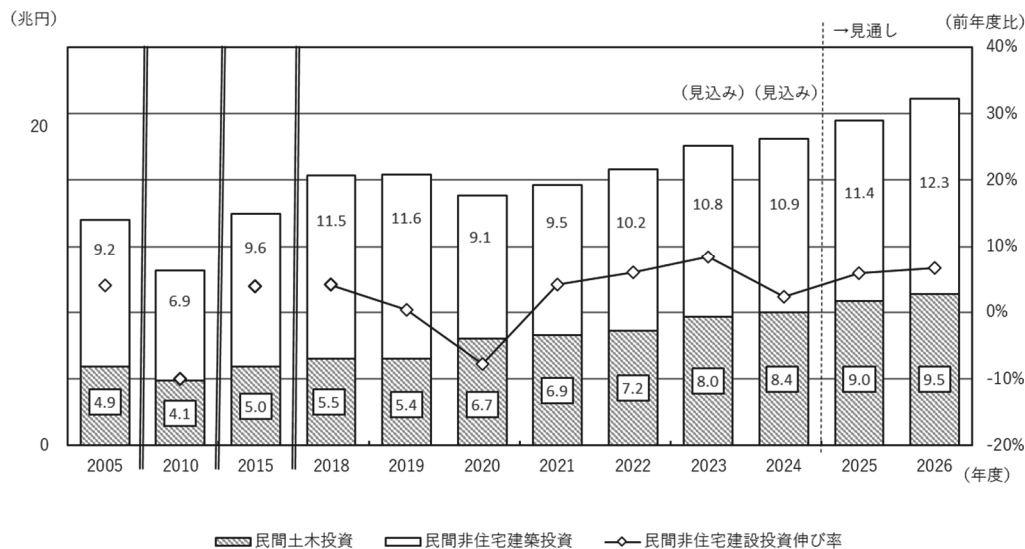
**店舗**は、建設投資に対する積極的な姿勢がみられるが、近年の大規模小売店における開店年次別店舗数、総店舗面積はともに減少傾向にある。その傾向は継続するものと考え、着工床面積は2025年度・2026年度ともに前年度比で微減と予測する。

**工場**は、各国の通商政策による影響を留意する必要があるが、建設投資意欲が根強いことを踏まえ、2025年度の着工床面積は前年度比で微増、2026年度は前年度と同水準と予測する。

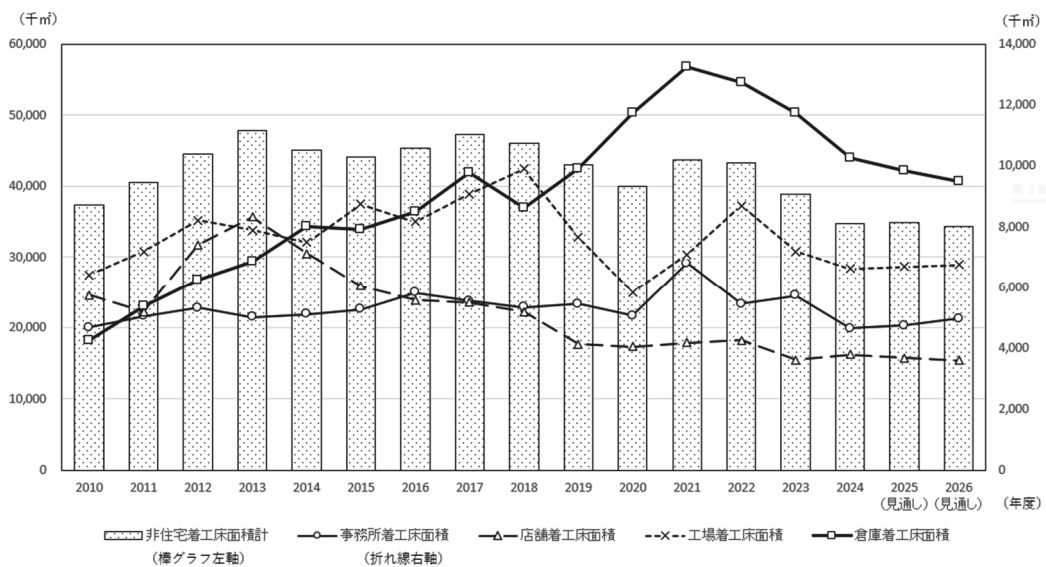
**倉庫・流通施設**は、新規需要は底堅いものの、近年増加していた物流施設の大型案件が、足元では一服からやや減少の傾向が見られる上、建築工事費の高騰等により今後供給が減少するおそれもあることから、2025年度・2026年度ともに前年度比で減少と予測する。

**土木**は、足元の受注高が好調であり、今後も堅調に推移すると考えられるため、投資額は2025年度・2026年度ともに前年度比で増加と予測する。

●民間非住宅建設投資額（名目値）の推移



●民間非住宅建築着工床面積の推移



(単位:千㎡)

年度	2010	2018	2019	2020	2021	2022	2023	2024	2025 (見込み)	2026 (見込み)
事務所着工床面積 (対前年度伸び率)	4,658 -26.8%	5,322 -3.9%	5,442 2.3%	5,047 -7.3%	6,796 34.6%	5,432 -20.1%	5,710 5.1%	4,637 -18.8%	4,724 1.9%	4,960 5.0%
店舗着工床面積 (対前年度伸び率)	5,727 4.1%	5,179 -5.7%	4,118 -20.5%	4,035 -2.0%	4,174 3.4%	4,241 1.6%	3,599 -15.1%	3,782 5.1%	3,676 -2.8%	3,593 -2.3%
工場着工床面積 (対前年度伸び率)	6,405 17.6%	9,889 9.0%	7,638 -22.8%	5,827 -23.7%	7,081 21.5%	8,684 22.6%	7,183 -17.3%	6,615 -7.9%	6,681 1.0%	6,743 0.9%
倉庫着工床面積 (対前年度伸び率)	4,234 6.1%	8,625 -11.7%	9,904 14.8%	11,741 18.6%	13,249 12.8%	12,734 -3.9%	11,744 -7.8%	10,259 -12.6%	9,830 -4.2%	9,485 -3.5%
非住宅着工床面積計 (対前年度伸び率)	37,403 7.3%	46,037 -2.7%	43,019 -6.6%	40,030 -6.9%	43,738 9.3%	43,296 -1.0%	38,831 -10.3%	34,755 -10.5%	34,884 0.4%	34,246 -1.8%

注1) 非住宅着工床面積計から事務所、店舗、工場、倉庫を控除した残余は、学校、病院、その他に該当する。

注2) 2024年度までは国土交通省「建築着工統計調査」より。

# 建築補修（改装・改修）投資の推移

2025 年度は前年度と比べて増加（9.4%増）  
政府建築物は前年度と比べて増加（13.3%増）  
民間建築物は前年度と比べて増加（8.6%増）

2026 年度は前年度と比べて微増（2.9%増）  
政府建築物は前年度と比べて増加（3.0%増）  
民間建築物は前年度と比べて微増（2.9%増）

2025 年度の建築補修（改装・改修）投資は、前年度比 9.4%増の 16 兆 8,000 億円と予測する。

政府建築補修（改装・改修）投資は、前年度比 13.3%増の 2 兆 9,800 億円、民間建築補修（改装・改修）投資は前年度比 8.6%増の 13 兆 8,200 億円と予測する。

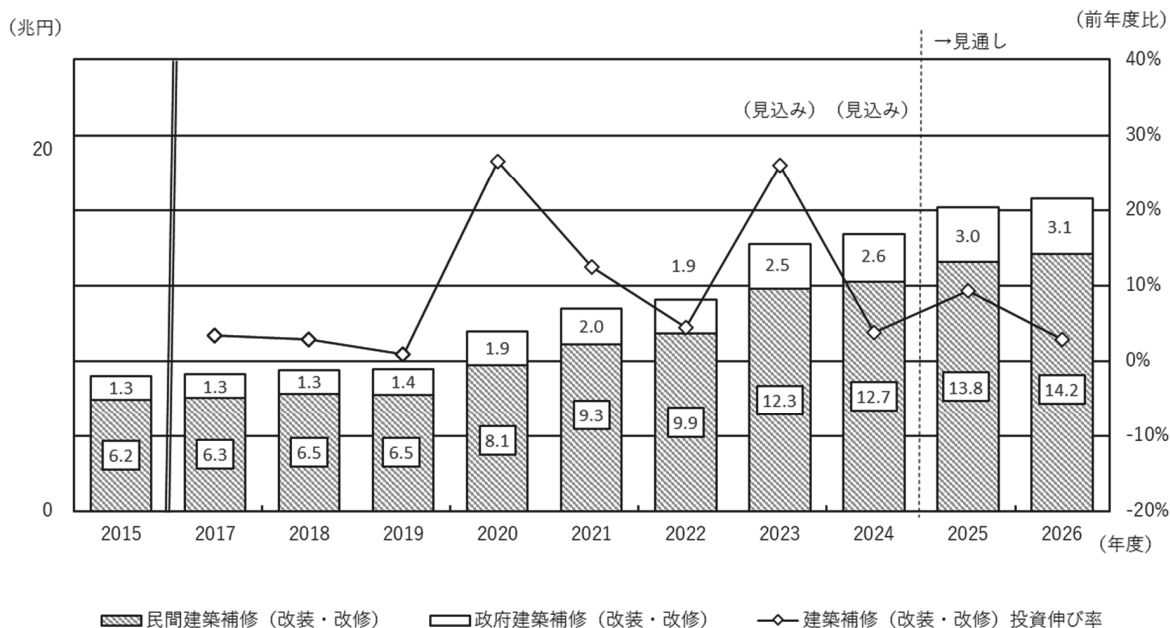
2026 年度の建築補修（改装・改修）投資は、前年度比 2.9%増の 17 兆 2,900 億円と予測する。

政府建築補修（改装・改修）投資は、前年度比 3.0%増の 3 兆 700 億円、民間建築補修（改装・改修）投資は、前年度比 2.9%増の 14 兆 2,200 億円と予測する。

政府建築補修（改装・改修）について、国土交通省の「建築物リフォーム・リニューアル調査」によると、2025 年度第 2 四半期の改装・改修工事の受注高は前年度比で 34.1%増となった。特に、学校施設の設備更新については補助金による後押しもあり、引き続き省エネルギー対策や施設整備の需要が見込まれるため、堅調な投資が継続することを想定し、2025 年度・2026 年度ともに前年度比で増加と予測する。

民間建築補修（改装・改修）について、国土交通省の「建築物リフォーム・リニューアル調査」によると、2025 年度第 2 四半期の改装・改修工事の受注高は前年度比 35.8%増であった。住宅分野では、政府の住宅省エネキャンペーン 2025 の効果が堅調である。建替計画から大型リフォームやリノベーション計画へのシフトにより、今後も堅調な投資が期待される。さらに非住宅分野では、設備投資は、DX、GX、供給網強靱化などの投資を中心に拡大傾向を維持し、引き続き堅調な投資が見込まれ、2025 年度は前年度比で増加と予測する。2026 年度も引き続き高水準を維持すると想定し、前年度比で微増と予測する。

●建築補修（改装・改修）投資額（名目値）の推移



●建築物リフォーム・リニューアル調査による受注高の推移

(単位:億円)

年度	2022				2023			
	4-6	7-9	10-12	1-3	4-6	7-9	10-12	1-3
公共四半期計	2,696	3,692	3,596	2,819	5,029	5,813	3,141	2,869
公共住宅	459	630	470	702	684	623	608	501
公共非住宅	2,237	3,062	3,125	2,117	4,345	5,191	2,533	2,368
民間四半期計	16,641	17,183	18,008	18,902	21,517	22,910	20,898	22,102
民間住宅	6,433	7,547	6,736	7,653	8,232	8,111	6,631	7,744
民間非住宅	10,208	9,636	11,273	11,249	13,285	14,799	14,267	14,358
年度	2024				2025			
四半期	4-6	7-9	10-12	1-3	4-6	7-9	10-12	1-3
公共四半期計	5,606	4,867	3,744	3,416	5,606	6,523		
公共住宅	676	680	383	279	511	694		
公共非住宅	4,930	4,186	3,361	3,137	5,095	5,829		
民間四半期計	25,205	22,229	20,867	22,606	25,966	30,187		
民間住宅	8,644	7,793	7,190	6,872	8,409	9,949		
民間非住宅	16,561	14,435	13,678	15,734	17,557	20,238		

注1) 国土交通省「建築物リフォーム・リニューアル調査」より。

注2) 受注高のうち、「改装・改修」に該当するもののみを集計している。

# マクロ経済の推移

2025年度の景気は、自動車産業を中心に米国の通商政策の影響がみられるが、緩やかな回復をみせている。しかし、物価上昇の継続による消費者マインドの低迷が景気を下押しするリスクとなっている。

2026年度の景気は、雇用・所得環境の改善や各種政策の効果により緩やかに回復すると予測する。物価上昇の継続や金融資本市場の変動等の影響には注視する必要がある。

**2025年度の実質 GDP 成長率は、前年度比 0.9%増と予測する。**

公的固定資本形成は前年度比 0.2%増（GDP 寄与度 0.0%ポイント）、民間住宅は前年度比 4.2%減（同 -0.2%ポイント）、民間企業設備は前年度比 1.9%増（同 0.3%ポイント）と予測する。

住宅建設は当面弱含みで推移すると見込まれるが、公共投資は底堅く推移し、設備投資は堅調な企業収益や省力化投資への対応等を背景に持ち直しの傾向が続くと期待される。

**2026年度の実質 GDP 成長率は、前年度比 1.1%増と予測する。**

公的固定資本形成は前年度比 3.6%増（GDP 寄与度 0.2%ポイント）、民間住宅は前年度比 0.3%増（同 0.0%ポイント）、民間企業設備は前年度比 1.6%増（同 0.3%ポイント）と予測する。

公共投資は補正予算の効果もあり底堅く推移し、設備投資は堅調に推移するとみられる。また、堅調な収益を背景とした企業の積極的な賃金設定行動の継続や、各種政策等の効果により景気は引き続き緩やかな回復をたどるものの、物価上昇の継続が個人消費に及ぼす影響や、金融資本市場の変動等の影響には引き続き注意する必要がある。

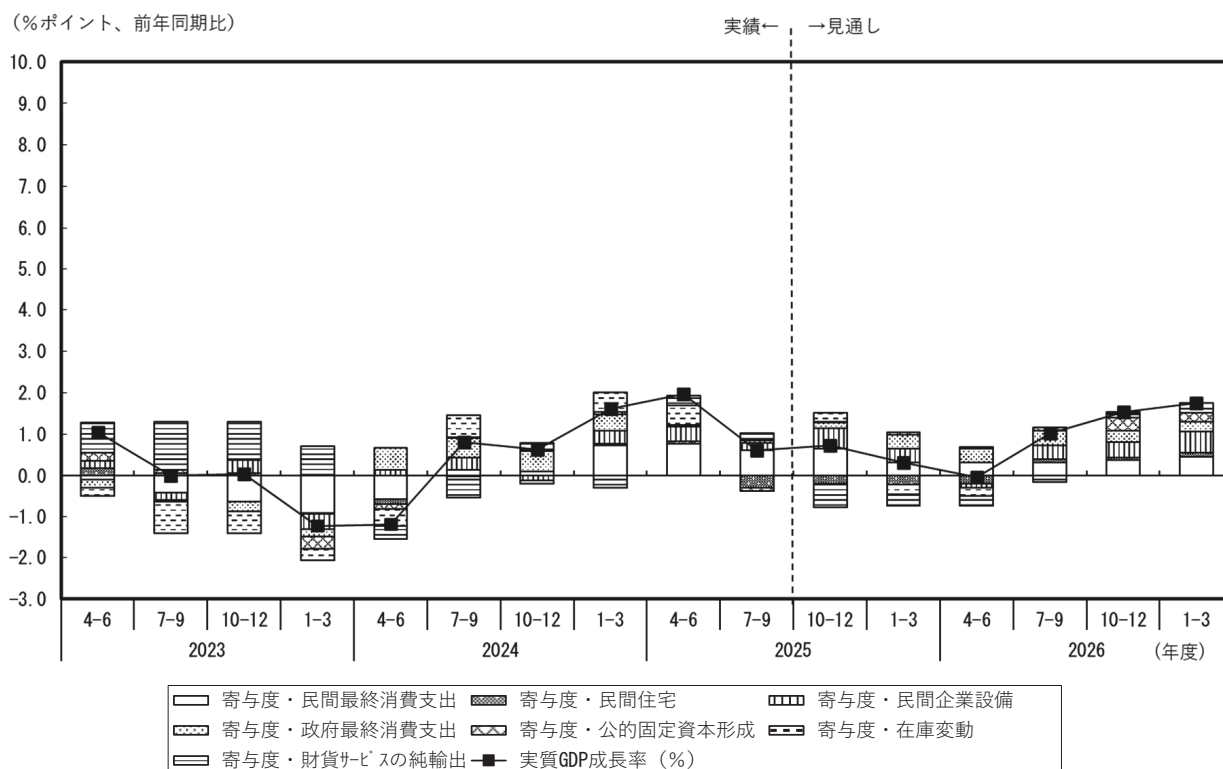
## ●マクロ経済の推移

（単位：億円、実質値は2020暦年連鎖価格）

年度	2005	2010	2015	2020	2022	2023	2024	2025 (見通し)	2026 (見通し)
実質GDP (対前年度伸び率)	5,329,602 2.3%	5,305,037 3.4%	5,643,727 1.8%	5,543,111 -3.8%	5,843,351 1.4%	5,840,487 0.0%	5,868,578 0.5%	5,921,090 0.9%	5,984,767 1.1%
実質民間最終消費支出 (対前年度伸び率) (寄与度)	2,929,071 1.9% 1.1	2,968,206 1.8% 1.0	3,088,354 0.8% 0.5	2,921,646 -4.6% -2.5	3,076,823 2.5% 1.3	3,046,555 -1.0% -0.5	3,052,715 0.2% 0.1	3,087,158 1.1% 0.6	3,108,730 0.7% 0.4
実質民間住宅 (対前年度伸び率) (寄与度)	309,745 0.4% 0.0	221,947 5.0% 0.2	246,357 2.3% 0.1	225,198 -6.3% -0.3	228,063 0.6% 0.0	232,163 1.8% 0.1	230,566 -0.7% 0.0	220,957 -4.2% -0.2	221,553 0.3% 0.0
実質民間企業設備 (対前年度伸び率) (寄与度)	897,258 7.0% 1.1	775,588 0.5% 0.1	952,626 4.0% 0.7	963,597 -4.9% -0.9	1,037,665 3.9% 0.7	1,036,689 -0.1% -0.0	1,045,719 0.9% 0.2	1,065,827 1.9% 0.3	1,083,032 1.6% 0.3
実質政府最終支出 (対前年度伸び率) (寄与度)	913,291 0.5% 0.1	978,176 2.6% 0.5	1,058,023 1.9% 0.3	1,140,034 2.6% 0.5	1,197,087 1.2% 0.2	1,187,572 -0.8% -0.2	1,214,893 2.3% 0.5	1,222,830 0.7% 0.1	1,240,355 1.4% 0.3
実質公的固定資本形成 (対前年度伸び率) (寄与度)	313,771 -6.6% -0.4	277,430 -7.4% -0.4	283,353 -1.6% -0.1	310,661 4.8% 0.2	277,034 -4.5% -0.2	276,659 -0.1% 0.0	276,866 0.1% 0.0	277,376 0.2% 0.0	287,286 3.6% 0.2
実質在庫変動 (対前年度伸び率) (寄与度)	7,192 -56.8% -0.2	13,811 -129.1% 1.2	13,051 239.5% 0.2	-9,360 -242.9% -0.3	19,304 -15.4% -0.1	-7,079 -136.7% -0.5	507 -107.2% 0.1	6,823 1245.7% 0.1	5,305 -22.2% 0.0
実質財貨サービスの純輸出 (対前年度伸び率) (寄与度)	-18,625 -50.3% 0.4	67,278 161.3% 0.8	3,162 -320.7% 0.1	-8,615 -131.2% -0.6	16,160 -57.7% -0.4	67,259 316.2% 0.9	53,295 -20.8% -0.2	46,219 -13.3% -0.1	44,605 -3.5% 0.0
名目GDP (対前年度伸び率)	5,388,725 0.8%	5,091,793 1.7%	5,519,448 3.4%	5,543,423 -2.9%	5,916,513 2.6%	6,193,903 4.7%	6,424,148 3.7%	6,684,734 4.1%	6,914,491 3.4%

注) 2024年度までは内閣府「国民経済計算」(2025年12月8日公表)より。

●マクロ経済の推移（四半期）



(単位：%ポイント、前年同期比)

年度 四半期		2023				2024			
		4-6	7-9	10-12	1-3	4-6	7-9	10-12	1-3
実質GDP成長率		1.0%	0.0%	0.0%	-1.2%	-1.2%	0.8%	0.6%	1.6%
寄与度	民間最終消費支出	-0.1	-0.4	-0.6	-0.9	-0.6	0.1	0.1	0.7
	民間住宅	0.2	0.1	0.1	0.0	-0.1	0.0	0.0	0.0
	民間企業設備	0.2	-0.2	0.3	-0.4	0.1	0.3	-0.1	0.3
	政府最終消費支出	-0.2	0.0	-0.2	-0.2	0.5	0.5	0.5	0.4
	公的固定資本形成	0.2	0.1	0.0	-0.3	-0.1	0.0	0.0	0.1
	在庫変動	-0.2	-0.8	-0.6	-0.3	-0.4	0.5	-0.1	0.5
	財貨サービスの純輸出	0.7	1.1	0.9	0.7	-0.3	-0.5	0.2	-0.3
年度 四半期		2025				2026			
		4-6	7-9	10-12	1-3	4-6	7-9	10-12	1-3
実質GDP成長率		2.0%	0.6%	0.7%	0.3%	0.0%	1.0%	1.5%	1.7%
寄与度	民間最終消費支出	0.8	0.6	0.7	0.3	0.3	0.3	0.4	0.4
	民間住宅	0.1	-0.3	-0.2	-0.2	-0.2	0.1	0.1	0.1
	民間企業設備	0.4	0.2	0.5	0.3	-0.1	0.3	0.4	0.5
	政府最終消費支出	0.0	0.1	0.1	0.3	0.3	0.3	0.3	0.2
	公的固定資本形成	0.0	-0.1	0.0	0.1	0.0	0.1	0.3	0.2
	在庫変動	0.5	0.0	0.2	-0.2	-0.2	-0.1	0.1	0.1
	財貨サービスの純輸出	0.2	0.2	-0.6	-0.3	-0.2	0.0	0.0	0.1

注) 2024年度までは内閣府「国民経済計算」(2025年12月8日公表)より。

# 計 数 編

## 1. 建設投資（名目値）の推移

項目	年度	(単位：億円・%)												
		2005	2010	2015	2017	2018	2019	2020	2021	2022	2023 (見込み)	2024 (見込み)	2025 (見通し)	2026 (見通し)
総計		515,676	419,282	566,468	613,251	618,271	623,280	627,597	651,659	678,478	714,700	732,100	766,800	810,700
	(対前年度伸び率)	-2.4%	-2.4%	19.3%	4.4%	0.8%	0.8%	0.7%	3.8%	4.1%	5.3%	2.4%	4.7%	5.7%
1. 建築		297,142	220,991	370,916	408,592	404,856	401,817	377,604	405,812	427,717	458,900	472,300	495,700	521,100
	(対前年度伸び率)	0.1%	-2.6%	31.6%	6.7%	-0.9%	-0.8%	-6.0%	7.5%	5.4%	7.3%	2.9%	5.0%	5.1%
(1)住宅		189,675	134,933	164,808	175,629	172,580	167,478	154,715	163,898	171,710	163,600	165,900	168,100	176,300
	(対前年度伸び率)	-0.4%	0.7%	5.5%	2.0%	-1.7%	-3.0%	-7.6%	5.9%	4.8%	-4.7%	1.4%	1.3%	4.9%
政府		5,417	5,154	7,898	6,207	5,214	4,358	4,153	3,642	4,505	4,400	4,200	4,500	5,400
	(対前年度伸び率)	-18.9%	-8.2%	5.9%	-18.1%	-16.0%	-16.4%	-4.7%	-12.3%	23.7%	-2.3%	-4.5%	7.1%	20.0%
民間		184,258	129,779	156,910	169,422	167,366	163,120	150,562	160,256	167,205	159,200	161,700	163,600	170,900
	(対前年度伸び率)	0.3%	1.1%	5.5%	2.9%	-1.2%	-2.5%	-7.7%	6.4%	4.3%	-4.8%	1.6%	1.2%	4.5%
(2)非住宅		107,467	86,058	130,824	156,860	153,994	155,383	122,977	129,560	138,649	147,400	152,800	159,600	171,900
	(対前年度伸び率)	0.9%	-7.3%	4.1%	14.3%	-1.8%	0.9%	-20.9%	5.4%	7.0%	6.3%	3.7%	4.5%	7.7%
政府		15,110	16,942	34,905	42,333	38,778	39,078	32,467	34,890	36,738	39,500	43,600	45,800	49,100
	(対前年度伸び率)	-12.0%	2.7%	2.4%	21.7%	-8.4%	0.8%	-16.9%	7.5%	5.3%	7.5%	10.4%	5.0%	7.2%
民間		92,357	69,116	95,919	114,527	115,216	116,305	90,510	94,670	101,911	107,900	109,200	113,800	122,800
	(対前年度伸び率)	3.4%	-9.5%	4.7%	11.8%	0.6%	0.9%	-22.2%	4.6%	7.6%	5.9%	1.2%	4.2%	7.9%
(3)建築補修(改装・改修)		-	-	75,284	76,103	78,282	78,956	99,912	112,354	117,358	147,900	153,600	168,000	172,900
	(対前年度伸び率)	-	-	4.1%	3.4%	2.9%	0.9%	26.5%	12.5%	4.5%	26.0%	3.9%	9.4%	2.9%
政府		-	-	13,284	13,196	13,049	14,063	18,709	19,850	18,705	24,800	26,300	29,800	30,700
	(対前年度伸び率)	-	-	-	-1.8%	-1.1%	7.8%	33.0%	6.1%	-5.8%	32.6%	6.0%	13.3%	3.0%
民間		-	-	62,000	62,907	65,233	64,893	81,203	92,504	98,653	123,100	127,300	138,200	142,200
	(対前年度伸び率)	-	-	4.7%	3.4%	3.7%	-0.5%	25.1%	13.9%	6.6%	24.8%	3.4%	8.6%	2.9%
2. 土木		218,534	198,291	195,552	204,659	213,415	221,463	249,993	245,847	250,761	255,800	259,800	271,100	289,600
	(対前年度伸び率)	-5.5%	-2.2%	1.3%	0.2%	4.3%	3.8%	12.9%	-1.7%	2.0%	2.0%	1.6%	4.3%	6.8%
(1)政府		169,211	157,724	145,961	156,064	158,869	167,303	183,230	176,742	178,975	175,400	176,300	180,900	194,700
	(対前年度伸び率)	-8.3%	0.3%	1.0%	1.3%	1.8%	5.3%	9.5%	-3.5%	1.3%	-2.0%	0.5%	2.6%	7.6%
(ア)公共事業		150,853	130,198	119,549	133,094	135,472	141,949	152,363	147,354	149,774	147,800	142,900	148,600	158,000
	(対前年度伸び率)	-7.9%	-6.4%	-4.1%	3.2%	1.8%	4.8%	7.3%	-3.3%	1.6%	-1.3%	-3.3%	4.0%	6.3%
(イ)その他		18,358	27,526	26,412	22,970	23,397	25,354	30,867	29,388	29,201	27,600	33,400	32,300	36,700
	(対前年度伸び率)	-11.3%	52.2%	32.7%	-8.4%	1.9%	8.4%	21.7%	-4.8%	-0.6%	-5.5%	21.0%	-3.3%	13.6%
(2)民間		49,323	40,567	49,591	48,595	54,546	54,160	66,763	69,105	71,786	80,400	83,500	90,200	94,900
	(対前年度伸び率)	5.3%	-10.9%	2.3%	-3.4%	12.2%	-0.7%	23.3%	3.5%	3.9%	12.0%	3.9%	8.0%	5.2%
総計 政府		189,738	179,820	202,048	217,800	215,910	224,802	238,559	235,124	238,923	244,100	250,400	261,000	279,900
	(対前年度伸び率)	-8.9%	0.3%	8.6%	3.8%	-0.9%	4.1%	6.1%	-1.4%	1.6%	2.2%	2.6%	4.2%	7.2%
総計 民間		325,938	239,462	364,420	395,451	402,361	398,478	389,038	416,535	439,555	470,600	481,700	505,800	530,800
	(対前年度伸び率)	1.9%	-4.3%	26.2%	4.7%	1.7%	-1.0%	-2.4%	7.1%	5.5%	7.1%	2.4%	5.0%	4.9%
建築 政府		20,527	22,096	56,087	61,736	57,041	57,499	55,329	58,382	59,948	68,700	74,100	80,100	85,200
	(対前年度伸び率)	-13.9%	-0.1%	35.0%	10.6%	-7.6%	0.8%	-3.8%	5.5%	2.7%	14.6%	7.9%	8.1%	6.4%
建築 民間		276,615	198,895	314,829	346,856	347,815	344,318	322,275	347,430	367,769	390,200	398,200	415,600	435,900
	(対前年度伸び率)	1.3%	-2.9%	31.0%	6.0%	0.3%	-1.0%	-6.4%	7.8%	5.9%	6.1%	2.1%	4.4%	4.9%
再 掲 土木 政府		169,211	157,724	145,961	156,064	158,869	167,303	183,230	176,742	178,975	175,400	176,300	180,900	194,700
	(対前年度伸び率)	-8.3%	0.3%	1.0%	1.3%	1.8%	5.3%	9.5%	-3.5%	1.3%	-2.0%	0.5%	2.6%	7.6%
土木 民間		49,323	40,567	49,591	48,595	54,546	54,160	66,763	69,105	71,786	80,400	83,500	90,200	94,900
	(対前年度伸び率)	5.3%	-10.9%	2.3%	-3.4%	12.2%	-0.7%	23.3%	3.5%	3.9%	12.0%	3.9%	8.0%	5.2%
政府分野投資		-	-	188,764	204,604	202,861	210,739	219,850	215,274	220,218	219,300	224,100	231,200	249,200
	(対前年度伸び率)	-	-	-	4.2%	-0.9%	3.9%	4.3%	-2.1%	2.3%	-0.4%	2.2%	3.2%	7.8%
民間非住宅建設		141,680	109,683	145,510	163,122	169,762	170,465	157,273	163,775	173,697	188,300	192,700	204,000	217,700
	(対前年度伸び率)	4.0%	-10.0%	3.9%	6.8%	4.1%	0.4%	-7.7%	4.1%	6.1%	8.4%	2.3%	5.9%	6.7%

注) 民間非住宅建設投資 = 民間非住宅建築投資 + 民間土木投資

## 2. 建設投資（実質値：2015年度基準）の推移

(単位：億円・%)

項目	年度	2005	2010	2015	2017	2018	2019	2020	2021	2022	2023 (見込み)	2024 (見込み)	2025 (見通し)	2026 (見通し)
総計		575,087	448,943	566,468	599,762	585,450	576,786	581,229	575,557	563,924	578,521	569,493	582,548	603,460
	(対前年度伸び率)	-3.6%	-2.6%	19.0%	2.4%	-2.4%	-1.5%	0.8%	-1.0%	-2.0%	2.6%	-1.6%	2.3%	3.6%
1. 建築		328,948	236,580	370,916	399,948	384,198	372,694	350,662	357,762	353,766	370,189	366,841	375,532	385,938
	(対前年度伸び率)	-0.8%	-2.5%	31.3%	4.7%	-3.9%	-3.0%	-5.9%	2.0%	-1.1%	4.6%	-0.9%	2.4%	2.8%
(1)住宅		208,873	143,846	164,808	172,004	164,021	155,771	144,168	142,306	140,522	132,427	129,962	128,882	133,069
	(対前年度伸び率)	-1.2%	0.9%	5.7%	0.2%	-4.6%	-5.0%	-7.4%	-1.3%	-1.3%	-5.8%	-1.9%	-0.8%	3.2%
政府		5,946	5,489	7,898	6,067	4,928	4,031	3,849	3,195	3,693	3,520	3,238	3,364	3,979
	(対前年度伸び率)	-19.7%	-8.0%	6.2%	-19.9%	-18.8%	-18.2%	-4.5%	-17.0%	15.6%	-4.7%	-8.0%	3.9%	18.3%
民間		202,927	138,357	156,910	165,937	159,093	151,740	140,319	139,111	136,829	128,907	126,724	125,518	129,090
	(対前年度伸び率)	-0.5%	1.3%	5.7%	1.1%	-4.1%	-4.6%	-7.5%	-0.9%	-1.6%	-5.8%	-1.7%	-1.0%	2.8%
(2)非住宅		120,075	92,734	130,824	153,333	145,552	143,475	113,552	114,960	115,445	118,584	117,901	119,912	125,874
	(対前年度伸び率)	-0.1%	-7.3%	3.4%	12.1%	-5.1%	-1.4%	-20.9%	1.2%	0.4%	2.7%	-0.6%	1.7%	5.0%
政府		16,883	18,256	34,905	41,381	36,652	36,083	29,979	30,958	30,590	31,778	33,642	34,400	35,953
	(対前年度伸び率)	-12.8%	2.7%	1.7%	19.3%	-11.4%	-1.6%	-16.9%	3.3%	-1.2%	3.9%	5.9%	2.3%	4.5%
民間		103,192	74,478	95,919	111,952	108,900	107,392	83,573	84,002	84,855	86,806	84,259	85,512	89,921
	(対前年度伸び率)	2.3%	-9.5%	4.0%	9.6%	-2.7%	-1.4%	-22.2%	0.5%	1.0%	2.3%	-2.9%	1.5%	5.2%
(3)建築補修(改装・改修)		-	-	75,284	74,611	74,625	73,448	92,942	100,496	97,799	119,178	118,978	126,738	126,995
	(対前年度伸び率)	-	-	-	1.4%	0.0%	-1.6%	26.5%	8.1%	-2.7%	21.9%	-0.2%	6.5%	0.2%
政府		-	-	13,284	12,937	12,439	13,082	17,404	17,755	15,588	19,984	20,372	22,446	22,505
	(対前年度伸び率)	-	-	-	-3.6%	-3.8%	5.2%	33.0%	2.0%	-12.2%	28.2%	1.9%	10.2%	0.3%
民間		-	-	62,000	61,674	62,186	60,366	75,538	82,741	82,211	99,194	98,606	104,292	104,490
	(対前年度伸び率)	-	-	-	2.6%	0.8%	-2.9%	25.1%	9.5%	-0.6%	20.7%	-0.6%	5.8%	0.2%
2. 土木		246,139	212,363	195,552	199,814	201,252	204,092	230,567	217,795	210,158	208,332	202,652	207,016	217,523
	(対前年度伸び率)	-7.0%	-2.6%	1.0%	-2.0%	0.7%	1.4%	13.0%	-5.5%	-3.5%	-0.9%	-2.7%	2.2%	5.1%
(1)政府		190,844	169,161	145,961	152,219	149,599	153,944	168,749	156,640	150,236	142,913	137,519	137,946	145,839
	(対前年度伸び率)	-9.6%	-0.2%	0.7%	-0.9%	-1.7%	2.9%	9.6%	-7.2%	-4.1%	-4.9%	-3.8%	0.3%	5.7%
(ア)公共事業		170,263	139,847	119,549	129,721	127,443	130,468	140,168	130,633	125,861	120,456	111,466	113,254	118,167
	(対前年度伸び率)	-9.2%	-6.8%	-4.4%	1.0%	-1.8%	2.4%	7.4%	-6.8%	-3.7%	-4.3%	-7.5%	1.6%	4.3%
(イ)その他		20,581	29,314	26,412	22,498	22,156	23,476	28,581	26,007	24,375	22,457	26,053	24,692	27,672
	(対前年度伸び率)	-13.0%	51.7%	32.3%	-10.2%	-1.5%	6.0%	21.7%	-9.0%	-6.3%	-7.9%	16.0%	-5.2%	12.1%
(2)民間		55,295	43,202	49,591	47,595	51,653	50,148	61,818	61,155	59,922	65,419	65,133	69,070	71,683
	(対前年度伸び率)	3.3%	-11.2%	2.0%	-5.4%	8.5%	-2.9%	23.3%	-1.1%	-2.0%	9.2%	-0.4%	6.0%	3.8%
総計 政府		213,673	192,906	202,048	212,604	203,618	207,140	219,981	208,548	200,107	198,195	194,771	198,156	208,275
	(対前年度伸び率)	-10.2%	-0.1%	8.2%	1.6%	-4.2%	1.7%	6.2%	-5.2%	-4.0%	-1.0%	-1.7%	1.7%	5.1%
総計 民間		361,414	256,037	364,420	387,158	381,832	369,646	361,248	367,009	363,817	380,326	374,722	384,392	395,185
	(対前年度伸び率)	0.9%	-4.3%	26.0%	2.8%	-1.4%	-3.2%	-2.3%	1.6%	-0.9%	4.5%	-1.5%	2.6%	2.8%
建築 政府		22,829	23,745	56,087	60,385	54,019	53,196	51,232	51,908	49,871	55,282	57,252	60,211	62,436
	(対前年度伸び率)	-14.7%	0.0%	34.3%	8.4%	-10.5%	-1.5%	-3.7%	1.3%	-3.9%	10.8%	3.6%	5.2%	3.7%
建築 民間		306,119	212,835	314,829	339,563	330,179	319,498	299,430	305,854	303,895	314,907	309,589	315,321	323,501
	(対前年度伸び率)	0.4%	-2.8%	30.8%	4.0%	-2.8%	-3.2%	-6.3%	2.1%	-0.6%	3.6%	-1.7%	1.9%	2.6%
再掲 土木 政府		190,844	169,161	145,961	152,219	149,599	153,944	168,749	156,640	150,236	142,913	137,519	137,946	145,839
	(対前年度伸び率)	-9.6%	-0.2%	0.7%	-0.9%	-1.7%	2.9%	9.6%	-7.2%	-4.1%	-4.9%	-3.8%	0.3%	5.7%
土木 民間		55,295	43,202	49,591	47,595	51,653	50,148	61,818	61,155	59,922	65,419	65,133	69,070	71,683
	(対前年度伸び率)	3.3%	-11.2%	2.0%	-5.4%	8.5%	-2.9%	23.3%	-1.1%	-2.0%	9.2%	-0.4%	6.0%	3.8%
政府分野投資		-	-	188,764	199,667	191,179	194,058	202,577	190,793	184,519	178,211	174,399	175,710	185,771
	(対前年度伸び率)	-	-	-	2.0%	-4.3%	1.5%	4.4%	-5.8%	-3.3%	-3.4%	-2.1%	0.8%	5.7%
民間非住宅建設		158,487	117,680	145,510	159,547	160,553	157,540	145,391	145,157	144,777	152,225	149,392	154,582	161,604
	(対前年度伸び率)	2.6%	-10.1%	3.3%	4.7%	0.6%	-1.9%	-7.7%	-0.2%	-0.3%	5.1%	-1.9%	3.5%	4.5%

注) 民間非住宅建設投資 = 民間非住宅建築投資 + 民間土木投資

### 3. 建設投資(名目値)の推移(四半期)

(単位：億円・%)

項目	年度 四半	2023(見込み)				2024(見込み)			
		4-6	7-9	10-12	1-3	4-6	7-9	10-12	1-3
総計		166,902	181,012	183,804	182,982	169,193	180,628	192,304	189,974
	(対前年同期伸び率)	14.4%	7.7%	1.6%	-0.4%	1.4%	-0.2%	4.6%	3.8%
1. 建築		114,677	119,885	112,298	112,040	119,195	120,264	119,204	113,638
	(対前年同期伸び率)	17.2%	9.0%	1.5%	2.5%	3.9%	0.3%	6.1%	1.4%
(1)住宅		39,078	42,086	42,931	39,504	38,556	41,898	43,835	41,610
	(対前年同期伸び率)	-2.5%	-3.9%	-5.3%	-7.0%	-1.3%	-0.4%	2.1%	5.3%
政府		945	1,112	1,195	1,148	1,061	1,042	1,076	1,021
	(対前年同期伸び率)	-5.3%	6.1%	-0.4%	-8.9%	12.3%	-6.3%	-9.9%	-11.1%
民間		38,133	40,973	41,737	38,357	37,495	40,857	42,759	40,589
	(対前年同期伸び率)	-2.5%	-4.1%	-5.5%	-6.9%	-1.7%	-0.3%	2.4%	5.8%
(2)非住宅		35,210	36,740	38,172	37,278	36,197	38,578	39,777	38,249
	(対前年同期伸び率)	11.9%	6.4%	4.3%	3.4%	2.8%	5.0%	4.2%	2.6%
政府		8,907	9,719	10,474	10,400	9,918	11,098	11,543	11,042
	(対前年同期伸び率)	13.7%	8.7%	6.3%	2.9%	11.3%	14.2%	10.2%	6.2%
民間		26,302	27,021	27,698	26,878	26,279	27,480	28,234	27,207
	(対前年同期伸び率)	11.3%	5.6%	3.5%	3.6%	-0.1%	1.7%	1.9%	1.2%
(3)建築補修(改装・改修)		40,389	41,059	31,195	35,257	44,442	39,787	35,593	33,779
	(対前年同期伸び率)	53.5%	29.8%	8.8%	14.7%	10.0%	-3.1%	14.1%	-4.2%
政府		7,401	8,555	4,622	4,222	8,362	7,259	5,584	5,095
	(対前年同期伸び率)	87.9%	58.6%	-12.0%	2.5%	13.0%	-15.1%	20.8%	20.7%
民間		32,988	32,505	26,573	31,035	36,080	32,528	30,008	28,683
	(対前年同期伸び率)	47.5%	23.8%	13.4%	16.6%	9.4%	0.1%	12.9%	-7.6%
2. 土木		52,225	61,126	71,506	70,942	49,999	60,365	73,100	76,336
	(対前年同期伸び率)	8.6%	5.3%	1.8%	-4.6%	-4.3%	-1.2%	2.2%	7.6%
(1)政府		32,929	40,730	51,277	50,465	31,783	40,409	51,179	52,930
	(対前年同期伸び率)	4.2%	1.0%	-1.6%	-8.2%	-3.5%	-0.8%	-0.2%	4.9%
(ア)公共事業		27,011	34,209	43,763	42,818	24,122	32,326	42,328	44,124
	(対前年同期伸び率)	8.6%	3.4%	-1.6%	-9.5%	-10.7%	-5.5%	-3.3%	3.1%
(イ)その他		5,918	6,521	7,514	7,647	7,661	8,083	8,851	8,806
	(対前年同期伸び率)	-12.0%	-9.5%	-1.5%	0.0%	29.4%	23.9%	17.8%	15.2%
(2)民間		19,296	20,397	20,230	20,477	18,216	19,956	21,922	23,406
	(対前年同期伸び率)	17.1%	15.1%	11.3%	5.5%	-5.6%	-2.2%	8.4%	14.3%
再掲	総計 政府	50,182	60,115	67,568	66,235	51,124	59,807	69,382	70,088
	(対前年同期伸び率)	13.1%	7.9%	-1.2%	-6.0%	1.9%	-0.5%	2.7%	5.8%
	総計 民間	116,720	120,896	116,237	116,747	118,070	120,822	122,923	119,886
	(対前年同期伸び率)	14.9%	7.6%	3.3%	3.2%	1.2%	-0.1%	5.8%	2.7%
	建築 政府	17,253	19,386	16,291	15,770	19,341	19,398	18,203	17,158
	(対前年同期伸び率)	35.1%	26.0%	-0.1%	1.8%	12.1%	0.1%	11.7%	8.8%
	建築 民間	97,424	100,499	96,007	96,270	99,854	100,866	101,001	96,479
	(対前年同期伸び率)	14.5%	6.3%	1.8%	2.7%	2.5%	0.4%	5.2%	0.2%
	土木 政府	32,929	40,730	51,277	50,465	31,783	40,409	51,179	52,930
	(対前年同期伸び率)	4.2%	1.0%	-1.6%	-8.2%	-3.5%	-0.8%	-0.2%	4.9%
	土木 民間	19,296	20,397	20,230	20,477	18,216	19,956	21,922	23,406
	(対前年同期伸び率)	17.1%	15.1%	11.3%	5.5%	-5.6%	-2.2%	8.4%	14.3%
	政府分野投資	42,781	51,561	62,945	62,013	42,762	52,548	63,797	64,993
	(対前年同期伸び率)	5.8%	2.5%	-0.3%	-6.5%	0.0%	1.9%	1.4%	4.8%
	民間非住宅建設	45,599	47,418	47,928	47,355	44,495	47,436	50,156	50,613
	(対前年同期伸び率)	13.7%	9.5%	6.7%	4.4%	-2.4%	0.0%	4.6%	6.9%

注) 民間非住宅建設投資 = 民間非住宅建築投資 + 民間土木投資

(単位：億円・%)

項目	年度 四半	2025(見通し)				2026(見通し)			
		4-6	7-9	10-12	1-3	4-6	7-9	10-12	1-3
総計		176,683	197,862	198,428	193,827	180,541	200,221	216,805	213,133
	(対前年同期伸び率)	4.4%	9.5%	3.2%	2.0%	2.2%	1.2%	9.3%	10.0%
1. 建築		122,544	132,721	123,608	116,827	123,415	133,449	134,741	129,495
	(対前年同期伸び率)	2.8%	10.4%	3.7%	2.8%	0.7%	0.5%	9.0%	10.8%
(1)住宅		39,842	40,751	45,166	42,340	41,197	44,792	46,523	43,787
	(対前年同期伸び率)	3.3%	-2.7%	3.0%	1.8%	3.4%	9.9%	3.0%	3.4%
政府		958	1,125	1,190	1,227	1,208	1,312	1,457	1,423
	(対前年同期伸び率)	-9.7%	8.0%	10.6%	20.2%	26.1%	16.6%	22.5%	16.0%
民間		38,884	39,626	43,977	41,113	39,989	43,481	45,067	42,364
	(対前年同期伸び率)	3.7%	-3.0%	2.8%	1.3%	2.8%	9.7%	2.5%	3.0%
(2)非住宅		37,643	38,822	41,852	41,283	39,883	42,647	45,178	44,192
	(対前年同期伸び率)	4.0%	0.6%	5.2%	7.9%	6.0%	9.9%	7.9%	7.0%
政府		10,714	11,375	12,002	11,709	11,292	12,173	13,101	12,534
	(対前年同期伸び率)	8.0%	2.5%	4.0%	6.0%	5.4%	7.0%	9.2%	7.0%
民間		26,928	27,447	29,851	29,574	28,591	30,474	32,077	31,658
	(対前年同期伸び率)	2.5%	-0.1%	5.7%	8.7%	6.2%	11.0%	7.5%	7.0%
(3)建築補修(改装・改修)		45,059	53,148	36,590	33,203	42,335	46,010	43,040	41,516
	(対前年同期伸び率)	1.4%	33.6%	2.8%	-1.7%	-6.0%	-13.4%	17.6%	25.0%
政府		8,435	9,815	6,411	5,139	7,560	9,030	7,519	6,591
	(対前年同期伸び率)	0.9%	35.2%	14.8%	0.9%	-10.4%	-8.0%	17.3%	28.3%
民間		36,624	43,333	30,179	28,064	34,775	36,979	35,520	34,925
	(対前年同期伸び率)	1.5%	33.2%	0.6%	-2.2%	-5.0%	-14.7%	17.7%	24.4%
2. 土木		54,139	65,140	74,820	77,000	57,126	66,772	82,064	83,638
	(対前年同期伸び率)	8.3%	7.9%	2.4%	0.9%	5.5%	2.5%	9.7%	8.6%
(1)政府		33,318	41,250	52,369	53,963	35,317	43,223	57,605	58,555
	(対前年同期伸び率)	4.8%	2.1%	2.3%	2.0%	6.0%	4.8%	10.0%	8.5%
(ア)公共事業		26,942	33,578	43,507	44,574	27,805	34,510	47,544	48,142
	(対前年同期伸び率)	11.7%	3.9%	2.8%	1.0%	3.2%	2.8%	9.3%	8.0%
(イ)その他		6,376	7,672	8,862	9,390	7,512	8,713	10,062	10,413
	(対前年同期伸び率)	-16.8%	-5.1%	0.1%	6.6%	17.8%	13.6%	13.5%	10.9%
(2)民間		20,821	23,891	22,451	23,037	21,809	23,549	24,458	25,083
	(対前年同期伸び率)	14.3%	19.7%	2.4%	-1.6%	4.7%	-1.4%	8.9%	8.9%
再掲	総計 政府	53,425	63,565	71,971	72,038	55,377	65,738	79,682	79,103
	(対前年同期伸び率)	4.5%	6.3%	3.7%	2.8%	3.7%	3.4%	10.7%	9.8%
	総計 民間	123,257	134,296	126,457	121,790	125,164	134,483	137,122	134,031
	(対前年同期伸び率)	4.4%	11.2%	2.9%	1.6%	1.5%	0.1%	8.4%	10.1%
	建築 政府	20,107	22,316	19,602	18,075	20,060	22,515	22,077	20,548
	(対前年同期伸び率)	4.0%	15.0%	7.7%	5.3%	-0.2%	0.9%	12.6%	13.7%
	建築 民間	102,436	110,405	104,006	98,752	103,355	110,934	112,664	108,948
	(対前年同期伸び率)	2.6%	9.5%	3.0%	2.4%	0.9%	0.5%	8.3%	10.3%
	土木 政府	33,318	41,250	52,369	53,963	35,317	43,223	57,605	58,555
	(対前年同期伸び率)	4.8%	2.1%	2.3%	2.0%	6.0%	4.8%	10.0%	8.5%
	土木 民間	20,821	23,891	22,451	23,037	21,809	23,549	24,458	25,083
	(対前年同期伸び率)	14.3%	19.7%	2.4%	-1.6%	4.7%	-1.4%	8.9%	8.9%
	府分野投資	44,991	53,750	65,560	66,899	47,817	56,708	72,163	72,512
	(対前年同期伸び率)	5.2%	2.3%	2.8%	2.9%	6.3%	5.5%	10.1%	8.4%
	間非住宅建設	47,749	51,337	52,302	52,612	50,400	54,023	56,535	56,742
	(対前年同期伸び率)	7.3%	8.2%	4.3%	3.9%	5.6%	5.2%	8.1%	7.9%

注) 民間非住宅建設投資 = 民間非住宅建築投資 + 民間土木投資

#### 4. 建設投資(実質値:2015年度基準)の推移(四半期)

(単位:億円・%)

項目	年度 四半	2023(見込み)				2024(見込み)			
		4-6	7-9	10-12	1-3	4-6	7-9	10-12	1-3
総計		134,235	146,616	150,692	146,979	132,100	139,438	148,214	149,741
	(対前年同期伸び率)	8.7%	5.3%	0.4%	-2.7%	-1.6%	-4.9%	-1.6%	1.9%
1. 建築		91,196	96,705	92,584	89,704	92,771	92,307	91,440	90,324
	(対前年同期伸び率)	10.3%	7.5%	0.8%	0.5%	1.7%	-4.5%	-1.2%	0.7%
(1)住宅		31,833	34,180	34,670	31,743	30,406	32,781	34,195	32,580
	(対前年同期伸び率)	-3.5%	-5.3%	-5.7%	-8.5%	-4.5%	-4.1%	-1.4%	2.6%
政府		761	893	954	912	824	802	826	787
	(対前年同期伸び率)	-7.5%	3.3%	-2.1%	-11.6%	8.2%	-10.2%	-13.4%	-13.7%
民間		31,072	33,287	33,716	30,832	29,582	31,979	33,369	31,793
	(対前年同期伸び率)	-3.4%	-5.5%	-5.8%	-8.4%	-4.8%	-3.9%	-1.0%	3.1%
(2)非住宅		28,650	29,622	30,596	29,716	28,206	29,816	30,492	29,386
	(対前年同期伸び率)	7.8%	1.8%	1.5%	0.3%	-1.5%	0.7%	-0.3%	-1.1%
政府		7,250	7,838	8,397	8,293	7,729	8,578	8,850	8,485
	(対前年同期伸び率)	9.5%	3.9%	3.5%	-0.2%	6.6%	9.4%	5.4%	2.3%
民間		21,400	21,784	22,198	21,423	20,477	21,238	21,642	20,902
	(対前年同期伸び率)	7.2%	1.1%	0.8%	0.6%	-4.3%	-2.5%	-2.5%	-2.4%
(3)建築補修(改装・改修)		30,713	32,902	27,319	28,245	34,159	29,709	26,752	28,357
	(対前年同期伸び率)	32.8%	32.9%	9.6%	13.1%	11.2%	-9.7%	-2.1%	0.4%
政府		6,022	6,888	3,704	3,370	6,539	5,615	4,290	3,929
	(対前年同期伸び率)	79.5%	51.4%	-14.1%	-0.1%	8.6%	-18.5%	15.8%	16.6%
民間		24,690	26,014	23,615	24,875	27,620	24,095	22,463	24,428
	(対前年同期伸び率)	24.8%	28.7%	14.6%	15.2%	11.9%	-7.4%	-4.9%	-1.8%
2. 土木		43,038	49,911	58,107	57,275	39,329	47,132	56,774	59,417
	(対前年同期伸び率)	5.6%	1.2%	-0.3%	-7.3%	-8.6%	-5.6%	-2.3%	3.7%
(1)政府		27,175	33,292	41,695	40,751	25,032	31,570	39,776	41,142
	(対前年同期伸び率)	1.3%	-2.9%	-3.8%	-11.0%	-7.9%	-5.2%	-4.6%	1.0%
(ア)公共事業		22,308	27,976	35,597	34,575	19,018	25,269	32,913	34,265
	(対前年同期伸び率)	5.4%	-0.7%	-3.9%	-12.5%	-14.7%	-9.7%	-7.5%	-0.9%
(イ)その他		4,868	5,316	6,099	6,175	6,014	6,300	6,862	6,876
	(対前年同期伸び率)	-14.2%	-13.0%	-3.0%	-2.0%	23.5%	18.5%	12.5%	11.4%
(2)民間		15,863	16,619	16,412	16,525	14,297	15,562	16,998	18,276
	(対前年同期伸び率)	14.0%	10.6%	9.5%	3.3%	-9.9%	-6.4%	3.6%	10.6%
再掲	総計 政府	41,209	48,911	54,751	53,325	40,123	46,564	53,741	54,342
	(対前年同期伸び率)	9.5%	3.5%	-3.5%	-8.9%	-2.6%	-4.8%	-1.8%	1.9%
	総計 民間	93,026	97,705	95,941	93,655	91,976	92,874	94,473	95,399
	(対前年同期伸び率)	8.4%	6.2%	2.7%	1.2%	-1.1%	-4.9%	-1.5%	1.9%
	建築 政府	14,033	15,619	13,055	12,574	15,092	14,995	13,965	13,200
	(対前年同期伸び率)	29.9%	20.6%	-2.6%	-1.1%	7.5%	-4.0%	7.0%	5.0%
	建築 民間	77,163	81,085	79,529	77,130	77,679	77,312	77,474	77,123
	(対前年同期伸び率)	7.3%	5.3%	1.4%	0.7%	0.7%	-4.7%	-2.6%	0.0%
	土木 政府	27,175	33,292	41,695	40,751	25,032	31,570	39,776	41,142
	(対前年同期伸び率)	1.3%	-2.9%	-3.8%	-11.0%	-7.9%	-5.2%	-4.6%	1.0%
	土木 民間	15,863	16,619	16,412	16,525	14,297	15,562	16,998	18,276
	(対前年同期伸び率)	14.0%	10.6%	9.5%	3.3%	-9.9%	-6.4%	3.6%	10.6%
	政府分野投資	35,186	42,023	51,047	49,955	33,585	40,950	49,451	50,413
	(対前年同期伸び率)	2.6%	-1.6%	-2.6%	-9.4%	-4.6%	-2.6%	-3.1%	0.9%
	民間非住宅建設	37,263	38,404	38,611	37,948	34,774	36,800	38,641	39,177
	(対前年同期伸び率)	10.0%	5.0%	4.3%	1.7%	-6.7%	-4.2%	0.1%	3.2%

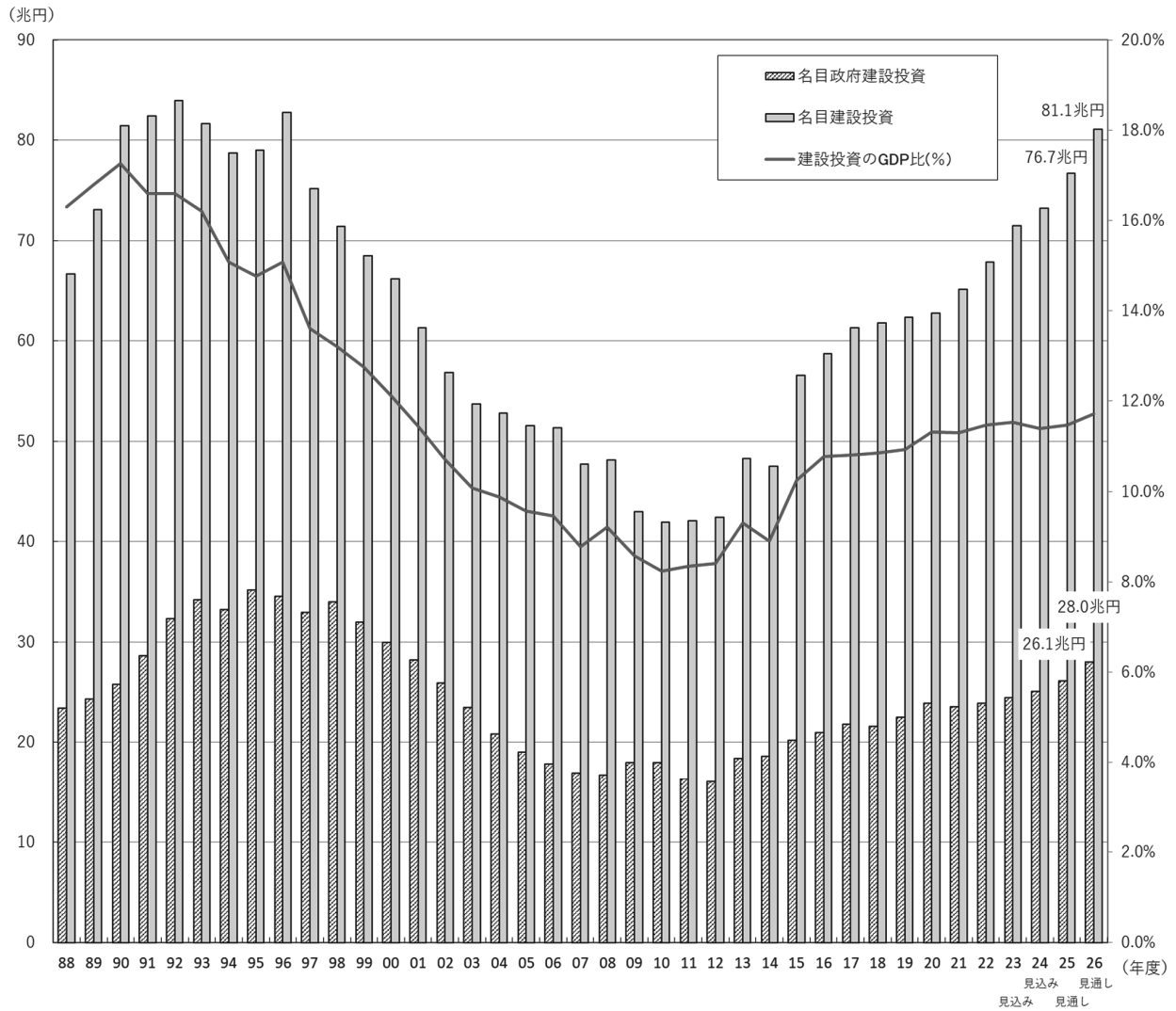
注) 民間非住宅建設投資 = 民間非住宅建築投資 + 民間土木投資

(単位：億円・%)

項目	年度 四半	2025(見通し)				2026(見通し)			
		4-6	7-9	10-12	1-3	4-6	7-9	10-12	1-3
総計		135,465	148,608	150,575	147,901	136,646	147,601	160,665	158,548
	(対前年同期伸び率)	2.5%	6.6%	1.6%	-1.2%	0.9%	-0.7%	6.7%	7.2%
1. 建築		93,695	99,230	93,647	88,961	93,274	97,819	99,246	95,599
	(対前年同期伸び率)	1.0%	7.5%	2.4%	-1.5%	-0.4%	-1.4%	6.0%	7.5%
(1)住宅		30,843	31,002	34,520	32,518	31,404	33,590	34,988	33,087
	(対前年同期伸び率)	1.4%	-5.4%	0.9%	-0.2%	1.8%	8.3%	1.4%	1.8%
政府		723	835	887	919	899	960	1,070	1,050
	(対前年同期伸び率)	-12.2%	4.2%	7.4%	16.9%	24.3%	15.0%	20.6%	14.2%
民間		30,120	30,166	33,633	31,598	30,505	32,630	33,918	32,037
	(対前年同期伸び率)	1.8%	-5.7%	0.8%	-0.6%	1.3%	8.2%	0.8%	1.4%
(2)非住宅		28,607	29,065	31,311	30,930	29,589	31,094	32,939	32,251
	(対前年同期伸び率)	1.4%	-2.5%	2.7%	5.3%	3.4%	7.0%	5.2%	4.3%
政府		8,140	8,513	8,977	8,771	8,378	8,876	9,552	9,147
	(対前年同期伸び率)	5.3%	-0.8%	1.4%	3.4%	2.9%	4.3%	6.4%	4.3%
民間		20,467	20,553	22,334	22,159	21,211	22,218	23,387	23,104
	(対前年同期伸び率)	-0.1%	-3.2%	3.2%	6.0%	3.6%	8.1%	4.7%	4.3%
(3)建築補修(改装・改修)		34,245	39,163	27,817	25,514	32,280	33,135	31,319	30,261
	(対前年同期伸び率)	0.3%	31.8%	4.0%	-10.0%	-5.7%	-15.4%	12.6%	18.6%
政府		6,429	7,358	4,804	3,855	5,614	6,590	5,487	4,813
	(対前年同期伸び率)	-1.7%	31.1%	12.0%	-1.9%	-12.7%	-10.4%	14.2%	24.8%
民間		27,816	31,805	23,013	21,658	26,666	26,545	25,832	25,448
	(対前年同期伸び率)	0.7%	32.0%	2.4%	-11.3%	-4.1%	-16.5%	12.2%	17.5%
2. 土木		41,771	49,378	56,928	58,940	43,372	49,782	61,419	62,949
	(対前年同期伸び率)	6.2%	4.8%	0.3%	-0.8%	3.8%	0.8%	7.9%	6.8%
(1)政府		25,665	31,250	39,803	41,228	26,746	32,160	43,008	43,925
	(対前年同期伸び率)	2.5%	-1.0%	0.1%	0.2%	4.2%	2.9%	8.1%	6.5%
(ア)公共事業		20,741	25,435	33,056	34,022	21,029	25,651	35,447	36,041
	(対前年同期伸び率)	9.1%	0.7%	0.4%	-0.7%	1.4%	0.8%	7.2%	5.9%
(イ)その他		4,924	5,814	6,747	7,206	5,717	6,509	7,561	7,884
	(対前年同期伸び率)	-18.1%	-7.7%	-1.7%	4.8%	16.1%	12.0%	12.1%	9.4%
(2)民間		16,106	18,128	17,124	17,712	16,626	17,622	18,411	19,024
	(対前年同期伸び率)	12.7%	16.5%	0.7%	-3.1%	3.2%	-2.8%	7.5%	7.4%
再掲	総計 政府	40,957	47,956	54,471	54,773	41,637	48,586	59,117	58,935
	(対前年同期伸び率)	2.1%	3.0%	1.4%	0.8%	1.7%	1.3%	8.5%	7.6%
	総計 民間	94,508	100,652	96,104	93,127	95,009	99,015	101,548	99,613
	(対前年同期伸び率)	2.8%	8.4%	1.7%	-2.4%	0.5%	-1.6%	5.7%	7.0%
	建築 政府	15,292	16,706	14,667	13,545	14,891	16,426	16,109	15,010
	(対前年同期伸び率)	1.3%	11.4%	5.0%	2.6%	-2.6%	-1.7%	9.8%	10.8%
	建築 民間	78,402	82,524	78,980	75,416	78,382	81,393	83,137	80,589
	(対前年同期伸び率)	0.9%	6.7%	1.9%	-2.2%	0.0%	-1.4%	5.3%	6.9%
	土木 政府	25,665	31,250	39,803	41,228	26,746	32,160	43,008	43,925
	(対前年同期伸び率)	2.5%	-1.0%	0.1%	0.2%	4.2%	2.9%	8.1%	6.5%
	土木 民間	16,106	18,128	17,124	17,712	16,626	17,622	18,411	19,024
	(対前年同期伸び率)	12.7%	16.5%	0.7%	-3.1%	3.2%	-2.8%	7.5%	7.4%
	政府分野投資	34,528	40,598	49,667	50,918	36,023	41,996	53,630	54,122
	(対前年同期伸び率)	2.8%	-0.9%	0.4%	1.0%	4.3%	3.4%	8.0%	6.3%
	民間非住宅建設	36,573	38,681	39,458	39,871	37,838	39,841	41,798	42,128
	(対前年同期伸び率)	5.2%	5.1%	2.1%	1.8%	3.5%	3.0%	5.9%	5.7%

注) 民間非住宅建設投資 = 民間非住宅建築投資 + 民間土木投資

## 5. 建設投資額（名目値）とGDP（名目値）比の推移



注) 2024年度までのGDP(名目値)は内閣府「国民経済計算」(2025年12月8日公表)より。

## 6. 物価・その他

年・月	消費者物価指数 総合		消費者物価指数 生鮮食品を除く総合		企業物価指数 総合		国内総生産 デフレーター	
	2020年	前年	2020年	前年	2015年	前年	2015年	前年
	=100	(同期) 比%	=100	(同期) 比%	=100	(同期) 比%	=100	(同期) 比%
2023年度 (実績)	106.3	3.0	105.9	2.8	120.1	2.4	106.0	4.7
2024年度 (〃)	109.5	3.1	108.7	2.7	124.1	3.4	109.4	3.2
2025年度 (予測)	112.5	2.7	111.7	2.8	127.4	2.7	112.9	3.1
2026年度 (〃)	114.7	2.0	113.9	1.9	130.1	2.1	115.5	2.3
月								
2025年 1-3 (実績)	111.0	3.8	109.9	3.1	125.8	4.3	109.2	3.6
4-6 (〃)	111.7	3.4	111.2	3.5	126.5	3.3	113.2	3.3
7-9 (〃)	112.0	2.9	111.5	2.9	126.7	2.6	111.0	3.4
10-12 (予測)	113.1	2.8	112.3	2.9	127.9	2.6	114.9	2.9
2026年 1-3 (〃)	113.1	1.9	111.9	1.8	128.6	2.2	112.3	2.9
4-6 (〃)	113.6	1.7	113.1	1.7	129.2	2.1	115.4	1.9
7-9 (〃)	114.2	2.0	113.6	1.9	129.4	2.1	113.7	2.4
10-12 (〃)	115.3	1.9	114.3	1.8	130.5	2.0	117.8	2.5
2027年 1-3 (〃)	115.8	2.4	114.5	2.3	131.3	2.1	115.2	2.6

年・月	民間住宅建築 デフレーター		民間非住宅建築 デフレーター		民間土木投資 デフレーター		民間設備投資 デフレーター	
	2015年度	前年	2015年度	前年	2015年度	前年	2015年	前年
	=100	(同期) 比%	=100	(同期) 比%	=100	(同期) 比%	=100	(同期) 比%
2023年度 (実績)	123.4	1.0	124.1	3.4	122.9	2.6	110.3	1.0
2024年度 (〃)	127.9	3.6	129.9	4.7	128.5	4.5	113.9	3.3
2025年度 (予測)	130.7	2.2	133.4	2.7	130.9	1.9	116.8	2.5
2026年度 (〃)	132.8	1.6	136.9	2.6	132.7	1.4	119.2	2.0
月								
2025年 1-3 (実績)	127.9	2.8	130.2	3.9	128.3	3.4	114.7	3.2
4-6 (〃)	129.5	1.8	131.9	2.4	129.6	1.5	116.0	2.4
7-9 (〃)	131.8	2.8	133.9	3.1	132.1	2.8	116.9	3.1
10-12 (予測)	131.1	2.0	134.0	2.4	131.5	1.7	117.3	2.6
2026年 1-3 (〃)	130.5	2.1	133.8	2.7	130.4	1.7	117.1	2.0
4-6 (〃)	131.5	1.5	135.1	2.5	131.5	1.4	118.5	2.1
7-9 (〃)	133.7	1.4	137.5	2.7	134.0	1.4	119.1	1.9
10-12 (〃)	133.3	1.6	137.5	2.6	133.2	1.3	119.5	2.0
2027年 1-3 (〃)	132.6	1.6	137.4	2.7	132.2	1.3	119.5	2.1

